

# CATALOGUE SGS

2022-2023



**SHERWOOD**  
GLOBAL SYSTEM

Scannez pour  
plus d'info !



[WWW.SHERWOODGLOBALSYSTEM.COM](http://WWW.SHERWOODGLOBALSYSTEM.COM)



**SHERWOOD GLOBAL SYSTEM** est spécialisée dans le secteur d'activité de la construction de maisons individuelles.

**SHERWOOD GLOBAL SYSTEM** a pour but l'éco-conception & les nouvelles techniques de construction.



### **Sherwood.Global.System**

Société par actions simplifiée au capital de 1 000 000 €

Siège social 128 rue de la Boétie 75008 Paris

**RCS Paris N° 539 927 335**



**PROCESSUS CLAIR  
ET TRANSPARENT**



**VISITE TECHNIQUE  
SYSTEMATIQUE**



Table des matières

<b>CATALOGUE S G S</b>	1
<b>2018 - 2019</b>	1
<b>Bungalow DESIGN</b>	5
<b>28.30 m<sup>2</sup></b>	5
<b>MODULE DESIGN</b>	11
<b>23.50 m<sup>2</sup></b>	11
<b>MODULE DESIGN</b>	17
<b>V1 - 20 m<sup>2</sup></b>	17
<b>MODULE DESIGN</b>	21
<b>V2 - 20 m<sup>2</sup></b>	21
<b>HABITAT DESIGN</b>	27
<b>45 m<sup>2</sup></b>	27
<b>HABITAT DESIGN</b>	33
<b>62 m<sup>2</sup></b>	33
<b>HABITAT DESIGN</b>	39
<b>80 m<sup>2</sup></b>	39
<b>HABITAT DESIGN</b>	45
<b>95 m<sup>2</sup></b>	45
<b>HABITATION DESIGN</b>	51
<b>V1-104 m<sup>2</sup></b>	51
<b>HABITATION DESIGN</b>	57
<b>V2-104 m<sup>2</sup></b>	57
<b>VILLA DESIGN</b>	63
<b>130 m<sup>2</sup></b>	63
<b>VILLA DESIGN</b>	67
<b>120 m<sup>2</sup></b>	67



### Structure bois

45 x 145 cm Bois Français

ECO-DURABLE



### Nuances des façades

3 finitions (Naturel, Blanc, Anthracite)

ECO-DURABLE



### Isolation thermique & phonique

Laine de roche (120cm/140cm)

ECO-DURABLE



### Pergolas / Véranda design

3 finitions (Naturel, Blanc, Anthracite)

OPTIONS / ECO-DURABLE



### Kitchenette / Mobiliers

Kitchenette 100% électrique spécial SGS 2018

OPTIONS / ECO A+



### Réseaux en attente

Electrique, eau potable, eaux usées, eaux pluviales, ethernet

LES ESSENTIELS

## Sherwood Global System (S.G.S)

L'objectif de société Sherwood Global System (S.G.S) est de proposer au marché des Chalets et Bungalows sans permis de construire, aux caractéristiques spécifiques par leur conception et leur commercialisation.

Ces Chalets et Bungalows en ossature bois sont fabriqués selon les plans réalisés par S.G.S, avec un cahier des charges très précis et des standards de qualité reconnus. Nos produits sont garantie 5 ans - isolation RT2012.

Sherwood Global System (SGS), fort de son expérience durant plusieurs années dans le domaine des constructions en ossature bois, a développé des compétences et un professionnalisme connus et reconnus pour les constructions de Chalets et Bungalows.

Les expériences de SGS et le savoir-faire donnent à la société S.G.S les meilleures conditions afin d'apporter à la clientèle un service de qualité et une référence pour les réalisations des produits proposés.

Notre bureau d'étude s'implique en permanence sur de nouveaux chemins d'innovation pour les Chalets et les Bungalows en bois, pas tant sur l'aspect architectural, qui reste à peu de choses près le même chez tous les constructeurs. Notre engagement se porte particulièrement sur l'aménagement, le confort de vie et l'autonomie énergétique sur lesquels nous apportons une attention toute particulière.

#### La législation :

Sur les terrains constructibles, tous les chalets inférieurs à 20 m<sup>2</sup> nécessitent une déclaration préalable de travaux. Au-dessus de 20 m<sup>2</sup>, un permis de construire est obligatoire.



# BUNGALOW DESIGN

Exclusivité : Franc€nergy

28.30 m<sup>2</sup>



Scannez pour  
plus d'info !



[WWW.SHERWOODGLOBALSYSTEM.COM](http://WWW.SHERWOODGLOBALSYSTEM.COM)



## Description du BUNGALOW Design #SGS-FE-S01208

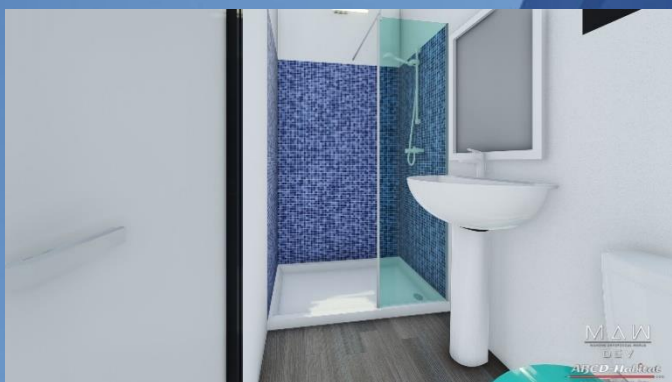
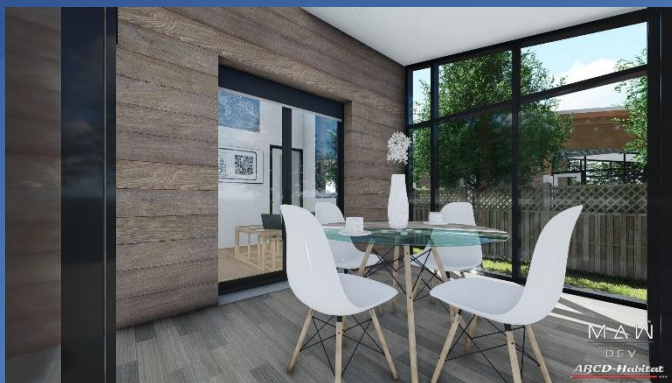
**28.30m<sup>2</sup>\*** (\*surface de plancher)

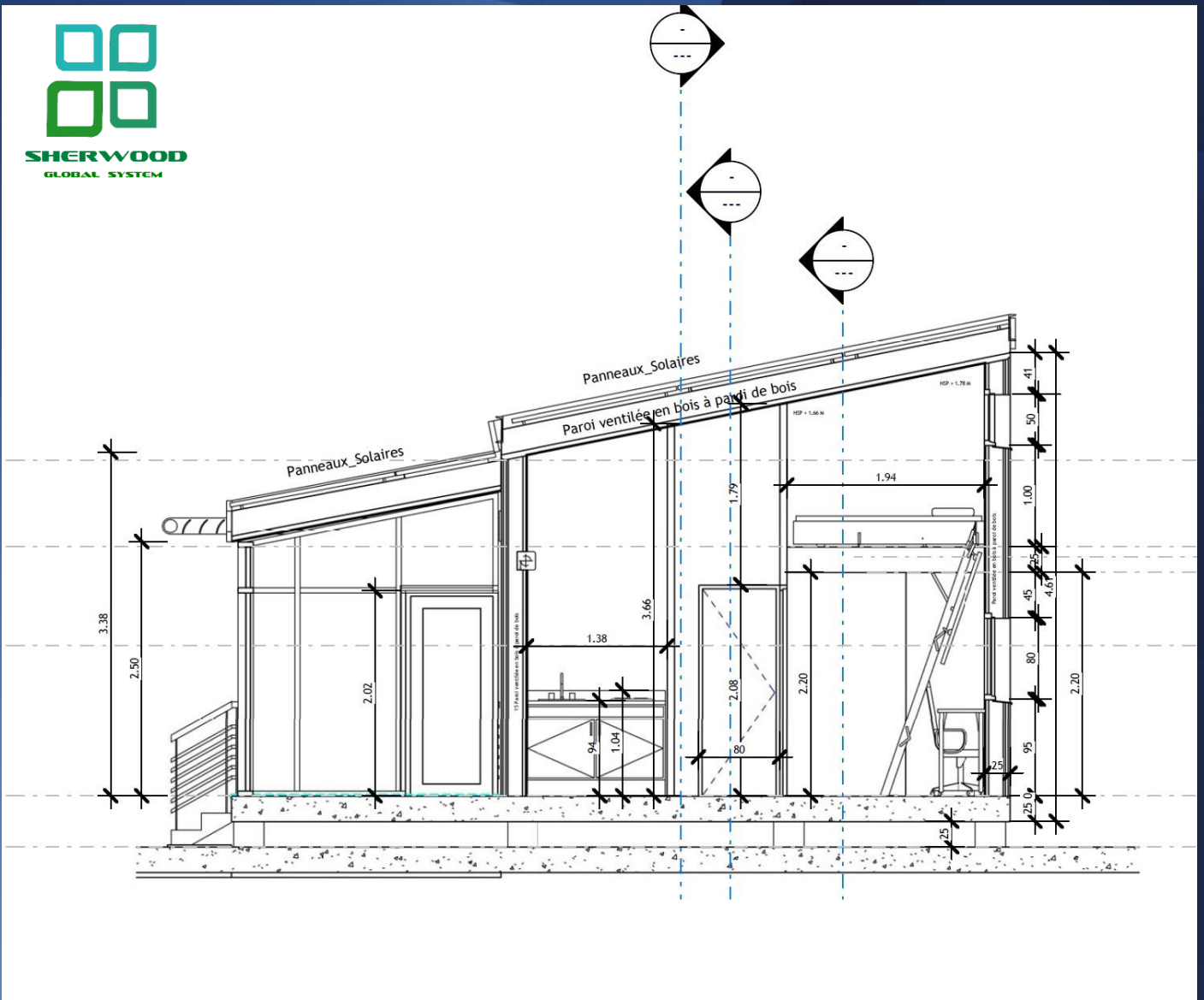
2 / 4 Places

- ◆ **Structure bois** → 45 x145 Bois
- ◆ **Isolation thermique & phonique** → Laine de roche / verre (120/140)
- ◆ **Bois de façades peint** → 3 finitions (Naturel, Blanc, Anthracite)
- ◆ **Terrasse Bois / parquets bois haute résistance** → Parquet stratifié HR
- ◆ **Réseaux en attente** → Electrique, eau potable, eaux usées, eaux pluviales, Ethernet
- ◆ **Véranda de 9,00 m<sup>2</sup> montant PVC peint** → 2 finitions (Blanc, Anthracite) OPTION
- ◆ **Pergolas design bois peint** → 3 finitions (Naturel, Blanc, Anthracite) OPTION
- ◆ **Panneaux solaires photovoltaïques** → Panneau solaire monocristallins Bourgeois OPTION
- ◆ **Climatisation réversible / PAC** → Pompes à chaleur air/air Hitachi RAK-15QPB OPTION
- ◆ **Kitchenette / Mobiliers** → Kitchenette 100% électrique spécial SGS 208 OPTION

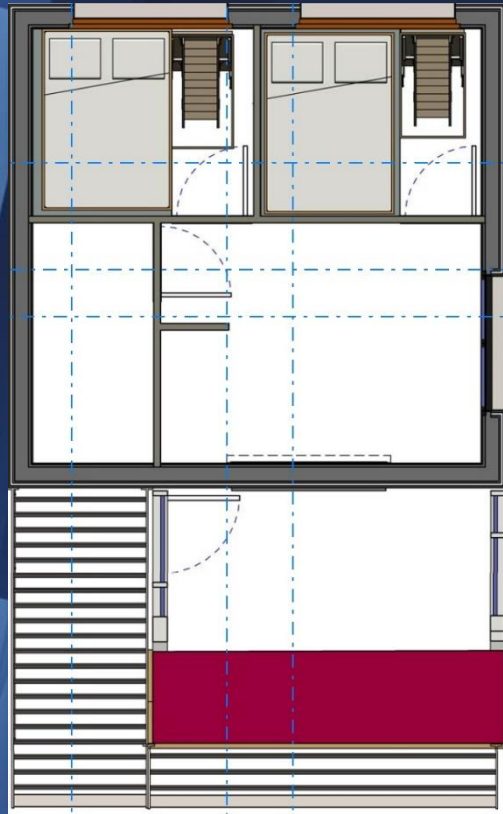
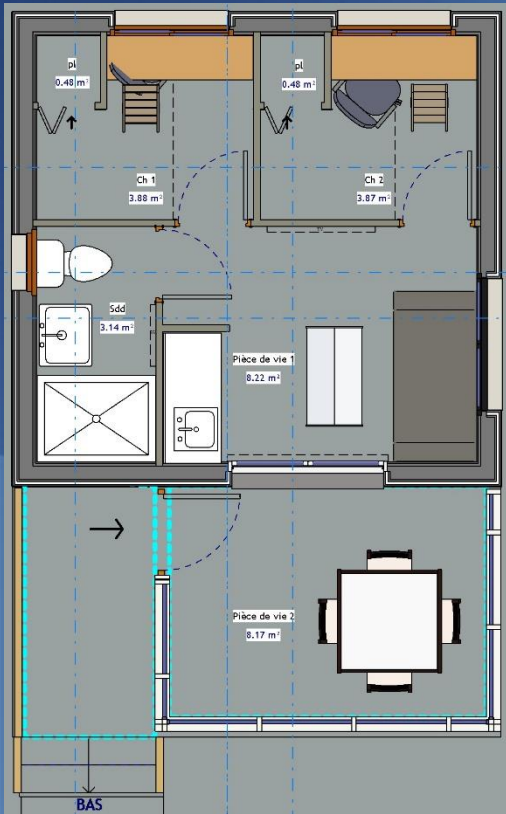
Un bungalow en bois au design contemporain conjugué à une implantation intérieure inspirée du célèbre train « l'Orient-Express », en ayant les technologies actuelles à portée de main. Le fruit de ce projet traduit tout l'essentiel d'un séjour confortable dans un bungalow design made in France, qui s'adaptera aux adultes comme aux enfants ...





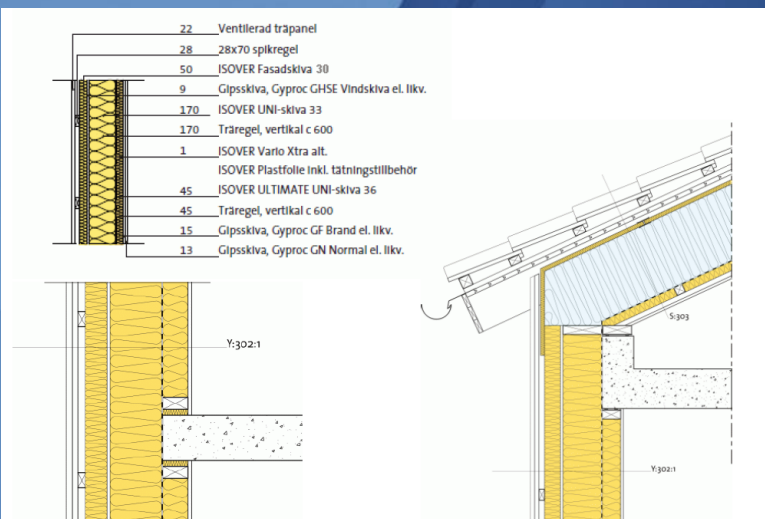






Epaisseur totale: 0.2540  
 Résistance (R): 2.8646 (m²·K)/W  
 Masse 22.46 kJ/K

			COTE EXTERIEUR
	Fonction	Matériau	Epaisseur
1	Finition 1 [4]	Facade of wood panel	0.0200
2	Isolant/Vide [3]	Studs of wooden 28x70mm	0.0280
3	Couche membrane	ISOVER Vempro Vindskydd	0.0000
4	Doublage [2]	ISOVER Fasadskiva 31	0.0200
5	<b>Limite de la couche principale</b>	<b>Couches au-dessus</b>	<b>0.0000</b>
6	Porteur/Ossature [1]	ISOVER UNI-skiva 35	0.1450
7	<b>Limite de la couche principale</b>	<b>Couches en dessous</b>	<b>0.0000</b>
8	Couche membrane	ISOVER Vario Xtra	0.0000
9	Isolant/Vide [3]	ISOVER Ultimate UNI - Skiva 36	0.0280
10	Finition 2 [5]	Gypsum board Gyproc GN Normal	0.0130



Note :

---

Commercialisation :

---

**[CONTACT@SHERWOODGLOBALSYSTEM.COM](mailto:CONTACT@SHERWOODGLOBALSYSTEM.COM)**



# MODULE DESIGN

Exclusivité : A-KUB "Architectes Associés"

23.50 m<sup>2</sup>



Scannez pour  
plus d'info !



[WWW.SHERWOODGLOBALSYSTEM.COM](http://WWW.SHERWOODGLOBALSYSTEM.COM)



## Description du **MODULE Design** #SGS-S02208

**23.50 m<sup>2</sup>\*** (\*Surface habitable)

« DESIGN A-KUB »

Grande pièce de vie avec cuisine

1 Couchage 2 places

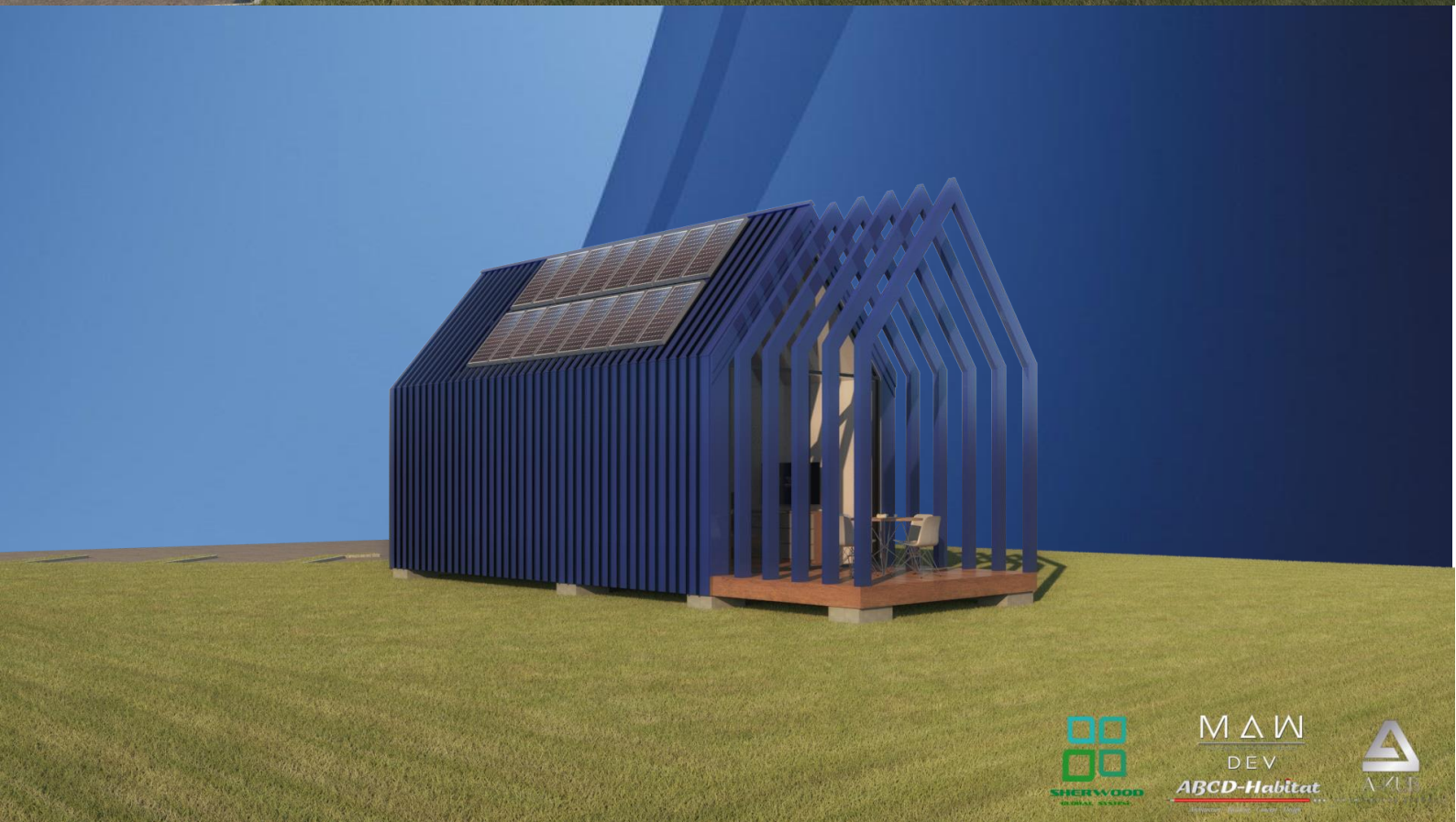
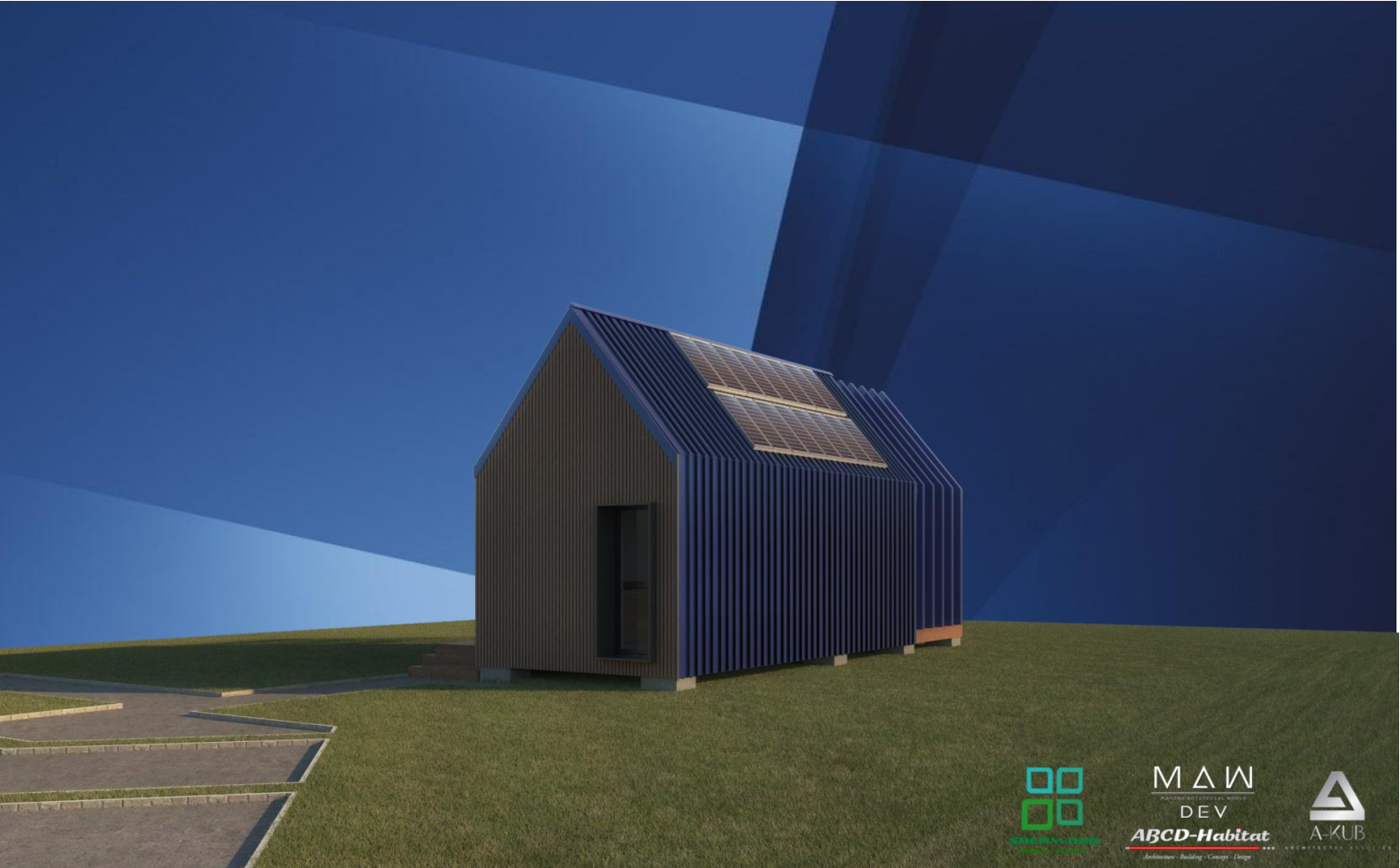
1 Cuisine / 1 Salle de douche

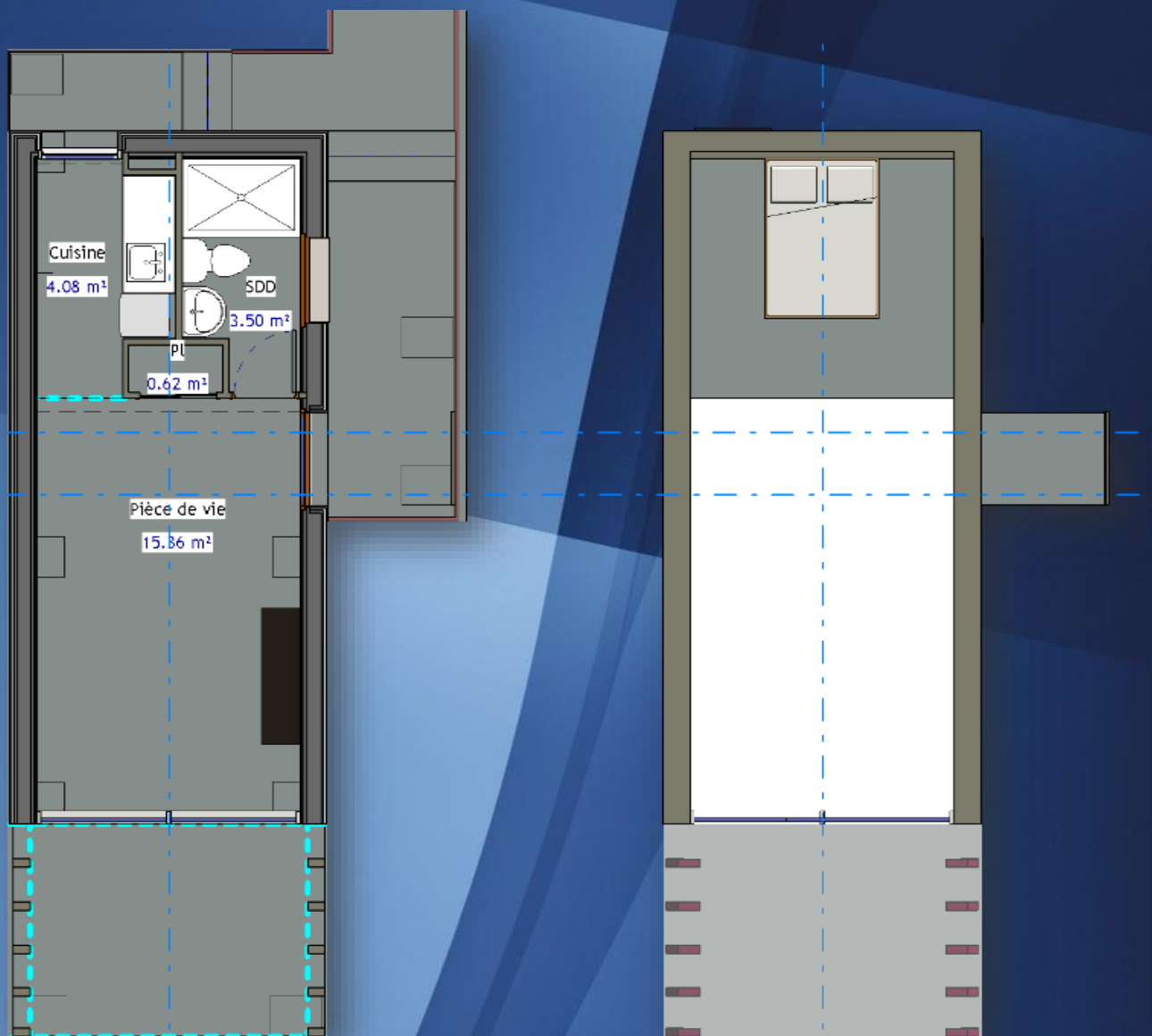
- ◆ **Structure bois** → 45 x145 Bois
- ◆ **Isolation thermique & phonique** → Laine de roche / verre (140 cm)
- ◆ **Bois de façades peint** → 4 finitions (RAL : 1001, 4001, 5002, 7016)
- ◆ **Terrasse Bois / Carrelage haute résistance** → Parquet stratifié HR
- ◆ **Réseaux en attente** → Electrique, eau potable, eaux usées, eaux pluviales, Ethernet
- ◆ **Pergolas Design** → 3 finitions (Naturel, Blanc, Anthracite)
- ◆ **Panneaux solaires photovoltaïques** → Panneau solaire monocristallins Bourgeois OPTION
- ◆ **Climatisation réversible / PAC** → Pompes à chaleur air/air Hitachi RAK-15QPB OPTION
- ◆ **Kitchenette** → 100% électrique spécial SGS 208 OPTION

Un module en bois au design contemporain conjugué à une implantation intérieure créée par A-KUB "Architectes Associés", en ayant les technologies actuelles à portée de main. Le fruit de ce projet traduit tout l'essentiel d'un séjour confortable dans un habitat design made in France, qui s'adaptera aux adultes comme aux enfants ... dans le monde entier !









Epaisseur totale: 0.2540  
 Résistance (R): 2.8646 (m²·K)/W  
 Masse 22.46 kJ/K

Couches

			COTE EXTERIEUR
	Fonction	Matériau	Epaisseur
1	Finition 1 [4]	Facade of wood panel	0.0200
2	Isolant/Vide [3]	Studs of wooden 28x70mm	0.0280
3	Couche membrane	ISOVER Vempro Vindskydd	0.0000
4	Doublage [2]	ISOVER Fasadskiva 31	0.0200
5	<b>Limite de la couche principale</b>	<b>Couches au-dessus</b>	<b>0.0000</b>
6	Porteur/Ossature [1]	ISOVER UNI-skiva 35	0.1450
7	<b>Limite de la couche principale</b>	<b>Couches en dessous</b>	<b>0.0000</b>
8	Couche membrane	ISOVER Vario Xtra	0.0000
9	Isolant/Vide [3]	ISOVER Ultimate UNI - Skiva 36	0.0280
10	Finition 2 [5]	Gypsum board Gyproc GN Normal	0.0130

Note :

---

Commercialisation :

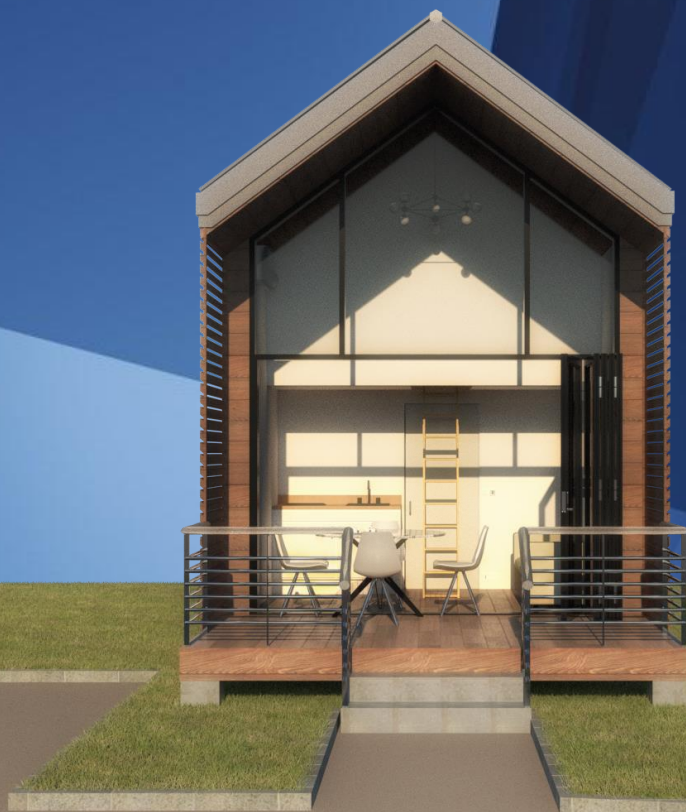
---

**[CONTACT@SHERWOODGLOBALSYSTEM.COM](mailto:CONTACT@SHERWOODGLOBALSYSTEM.COM)**



# MODULE DESIGN

V1 - 20 m<sup>2</sup>



M Δ W  
DEV  
**ABCD-Habitat**  
Architecture - Building - Concept - Design

Scannez pour  
plus d'info !



[WWW.SHERWOODGLOBALSYSTEM.COM](http://WWW.SHERWOODGLOBALSYSTEM.COM)



## Description du **MODULE Design #SGS-S03208**

**20 m<sup>2</sup>\*** (\*Emprise au sol)

« UN DESIGN ULTRA MODERNE »

Grande pièce de vie avec kitchenette

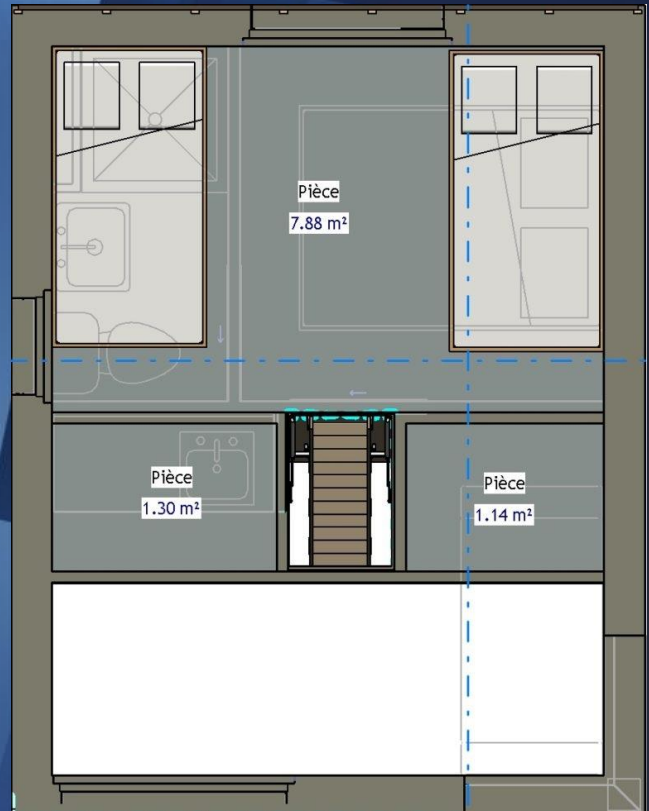
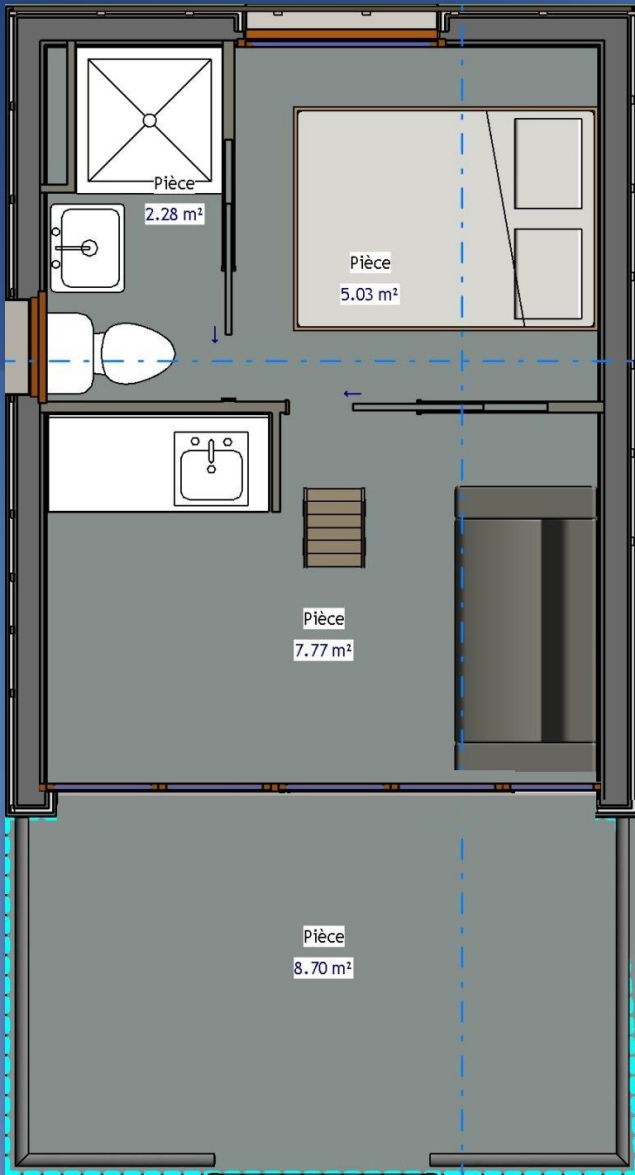
2 Couchages 2 places / 1 Salle de Douche

- ◆ **Structure bois** → 45 x145 Bois
- ◆ **Isolation thermique & phonique** → Laine de roche / verre (140 cm)
- ◆ **Bois de façades peint** → 3 finitions (Naturel, Blanc, Anthracite, Bleu Océan)
- ◆ **Terrasse Bois / Carrelage haute résistance** → Parquet stratifié HR
- ◆ **Réseaux en attente** → Electrique, eau potable, eaux usées, eaux pluviales, Ethernet
- ◆ **Pergolas Auto 10 m<sup>2</sup> design bois peint** → 3 finitions (Naturel, Blanc, Anthracite) OPTION
- ◆ **Panneaux solaires photovoltaïques** → Panneau solaire monocristallins Bourgeois OPTION
- ◆ **Climatisation réversible / PAC** → Pompes à chaleur air/air Hitachi RAK-15QPB OPTION
- ◆ **Kitchenette** → 100% électrique spécial SGS 208 OPTION

Un module en bois au design contemporain conjugué à une implantation intérieure inspirée d'un « Chalet de montagne », en ayant les technologies actuelles à portée de main. Le fruit de ce projet traduit tout l'essentiel d'un séjour confortable dans un habitat design made in France, qui s'adaptera aux adultes comme aux enfants ... dans le monde entier !







Epaisseur totale: 0.2540  
 Résistance (R): 2.8646 (m²·K)/W  
 Masse 22.46 kJ/K

Couches

COTE EXTERIEUR

	Fonction	Matériau	Epaisseur
1	Finition 1 [4]	Facade of wood panel	0.0200
2	Isolant/Vide [3]	Studs of wooden 28x70mm	0.0280
3	Couche membrane	ISOVER Vempro Vindskydd	0.0000
4	Doublage [2]	ISOVER Fasadskiva 31	0.0200
5	<b>Limite de la couche principale</b>	<b>Couches au-dessus</b>	<b>0.0000</b>
6	Porteur/Ossature [1]	ISOVER UNI-skiva 35	0.1450
7	<b>Limite de la couche principale</b>	<b>Couches en dessous</b>	<b>0.0000</b>
8	Couche membrane	ISOVER Vario Xtra	0.0000
9	Isolant/Vide [3]	ISOVER Ultimate UNI - Skiva 36	0.0280
10	Finition 2 [5]	Gypsum board Gyproc GN Normal	0.0130



# MODULE DESIGN

V2 - 20 m<sup>2</sup>



M Δ W  
DEV  
ABCD-Habitat

Scannez pour  
plus d'info !



[WWW.SHERWOODGLOBALSYSTEM.COM](http://WWW.SHERWOODGLOBALSYSTEM.COM)



## Description du **MODULE Design #SGS-S04208**

**20 m<sup>2</sup>\*** (\*Emprise au sol)

« UN DESIGN ULTRA MODERNE »

Pièce de vie avec kitchenette

3 Couchages 2 personnes & 2 Couchages 1 personne

1 Salle de Douche

- ◆ **Structure bois** → 45 x145 Bois
- ◆ **Isolation thermique & phonique** → Laine de roche / verre (140 cm)
- ◆ **Bois de façades peint** → 3 finitions (Naturel, Blanc, Anthracite, Bleu Océan)
- ◆ **Terrasse Bois / Carrelage haute résistance** → Parquet stratifié HR
- ◆ **Réseaux en attente** → Electrique, eau potable, eaux usées, eaux pluviales, Ethernet
- ◆ **Véranda 9 m<sup>2</sup> design** → 3 finitions (Naturel, Blanc, Anthracite) OPTION
- ◆ **Panneaux solaires photovoltaïques** → Panneau solaire monocristallins Bourgeois OPTION
- ◆ **Climatisation réversible / PAC** → Pompes à chaleur air/air Hitachi RAK-15QPB OPTION
- ◆ **Kitchenette** → 100% électrique spécial SGS 208 OPTION

Un module en bois au design contemporain conjugué à une implantation intérieure inspirée d'un « Chalet de montagne », en ayant les technologies actuelles à portée de main. Le fruit de ce projet traduit tout l'essentiel d'un séjour confortable dans un habitat design made in France, qui s'adaptera aux adultes comme aux enfants ... dans le monde entier !





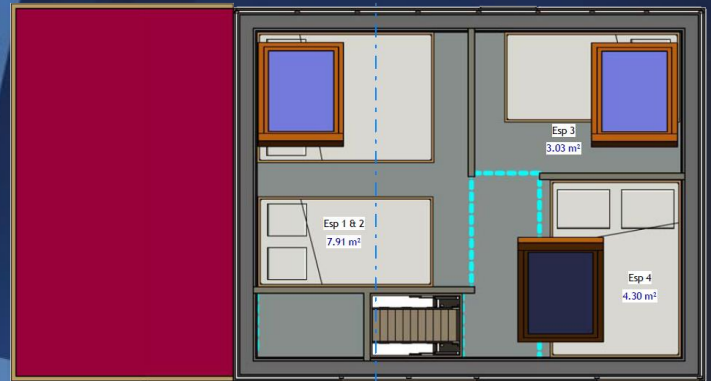
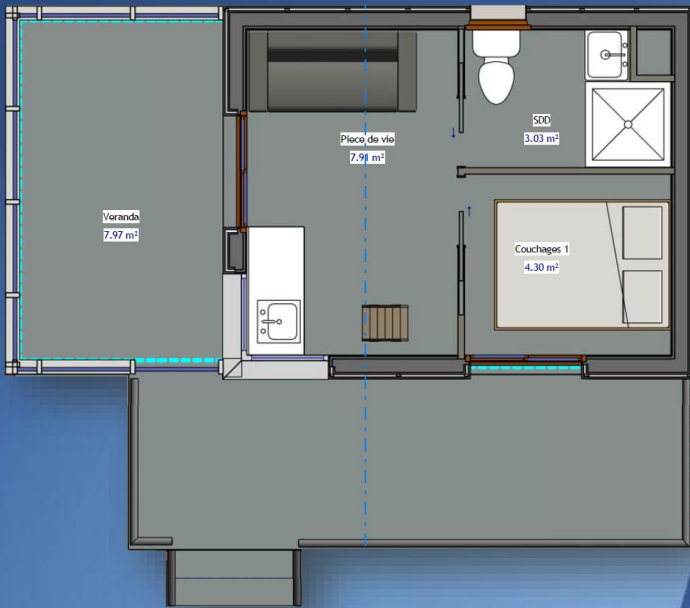
M Δ W  
DEV  
ABCD-Habitat



M Δ W  
DEV  
ABCD-Habitat







Epaisseur totale: 0.2540  
 Résistance (R): 2.8646 (m²·K)/W  
 Masse 22.46 kJ/K

Couches

COTE EXTERIEUR

	Fonction	Matériau	Epaisseur
1	Finition 1 [4]	Facade of wood panel	0.0200
2	Isolant/Vide [3]	Studs of wooden 28x70mm	0.0280
3	Couche membrane	ISOVER Vempro Vindskydd	0.0000
4	Doublage [2]	ISOVER Fasadskiva 31	0.0200
5	<b>Limite de la couche principale</b>	<b>Couches au-dessus</b>	<b>0.0000</b>
6	Porteur/Ossature [1]	ISOVER UNI-skiva 35	0.1450
7	<b>Limite de la couche principale</b>	<b>Couches en dessous</b>	<b>0.0000</b>
8	Couche membrane	ISOVER Vario Xtra	0.0000
9	Isolant/Vide [3]	ISOVER Ultimate UNI - Skiva 36	0.0280
10	Finition 2 [5]	Gypsum board Gyproc GN Normal	0.0130

Note :

---

Commercialisation :

---

**[CONTACT@SHERWOODGLOBALSYSTEM.COM](mailto:CONTACT@SHERWOODGLOBALSYSTEM.COM)**



# HABITAT DESIGN

45 m<sup>2</sup>



[WWW.SHERWOODGLOBALESYSTEM.COM](http://WWW.SHERWOODGLOBALESYSTEM.COM)

Scannez pour  
plus d'info !





## Description de l'**Habitat Design** #SGS-CH-S05208

**45 m<sup>2</sup>\*** (\*surface habitable)

« DESIGN 2019 »

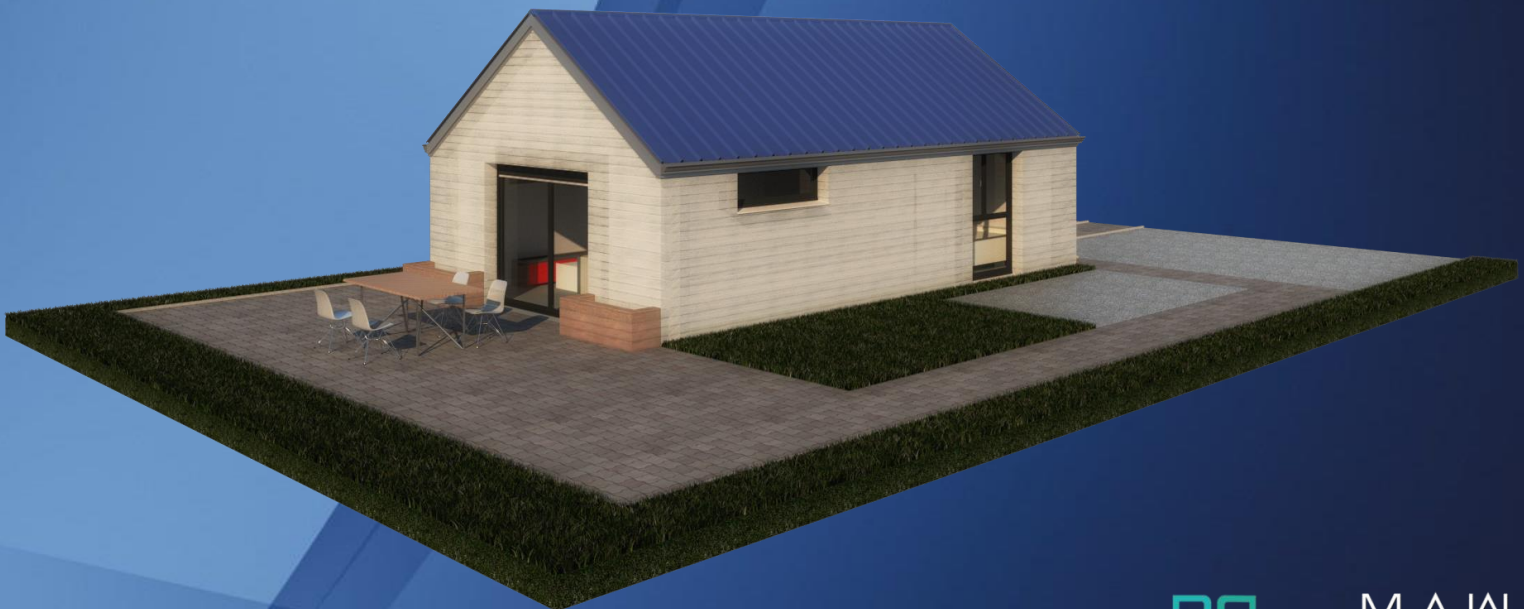
Grande pièce de vie / 1 Chambre / 1 Salles de bains / Wc Séparé

- ◆ **Structure bois** → 45 x145 Bois
- ◆ **Isolation thermique & phonique** → Laine de roche / verre (140 cm)
- ◆ **Bois de façades peint** → 3 finitions (Naturel, Blanc, Anthracite, Bleu Océan)
- ◆ **Terrasse Bois / Carrelage haute résistance** → Parquet stratifié HR
- ◆ **Réseaux en attente** → Electrique, eau potable, eaux usées, eaux pluviales, Ethernet
- ◆ **Véranda de 20 m<sup>2</sup> montant ALU peint** → 2 finitions (Blanc, Anthracite) OPTION
- ◆ **Pergolas Auto 18 m<sup>2</sup> design bois peint** → 3 finitions (Naturel, Blanc, Anthracite) OPTION
- ◆ **Panneaux solaires photovoltaïques** → Panneau solaire monocristallins Bourgeois OPTION
- ◆ **Climatisation réversible / PAC** → Pompes à chaleur air/air Hitachi RAK-15QPB OPTION
- ◆ **Cuisine / Mobiliers** → Cuisine 100% électrique spécial SGS 208 OPTION

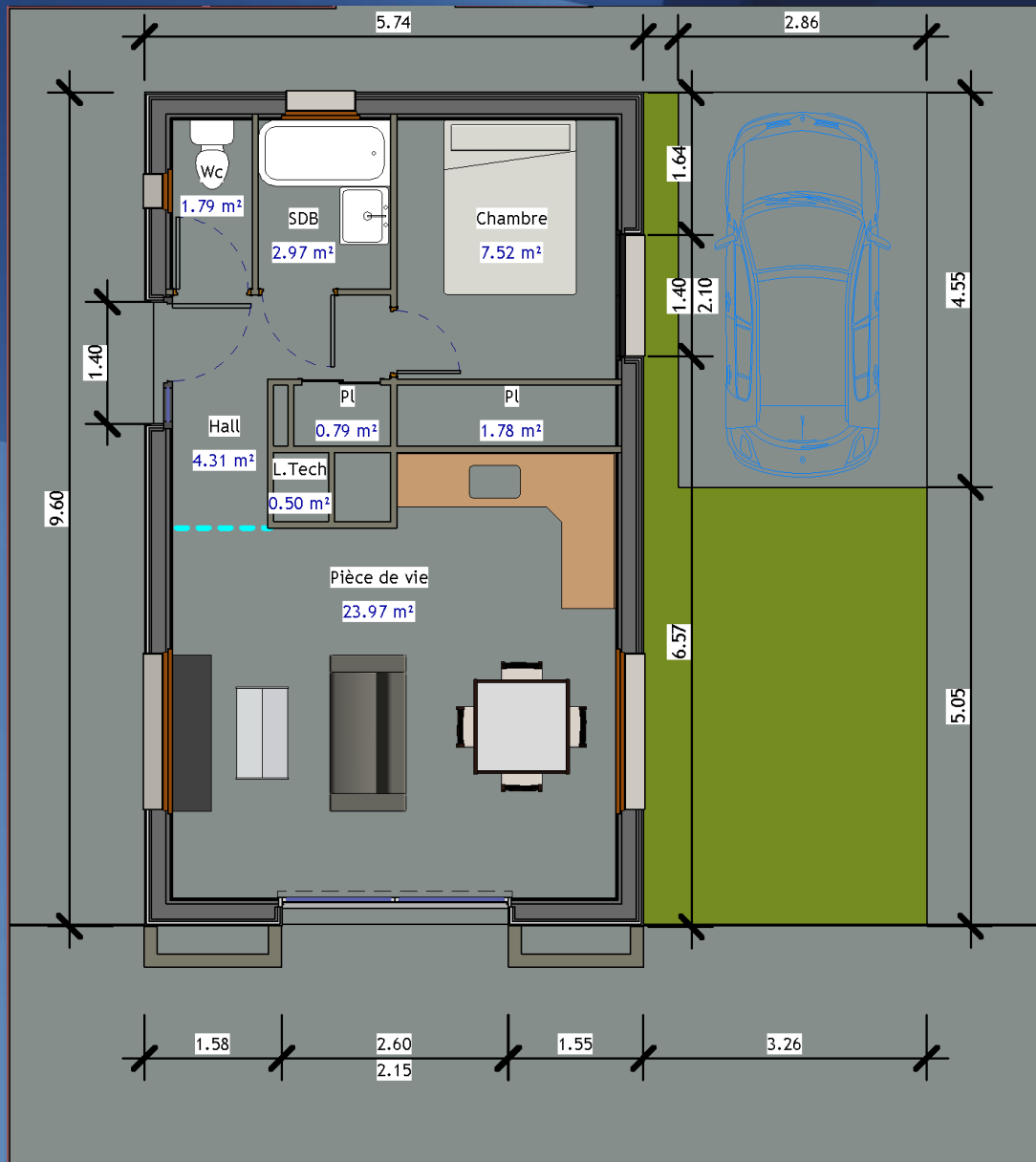
Un module en bois au design contemporain conjugué à une implantation intérieure inspirée de la célèbre « Cabine de plage », en ayant les technologies actuelles à portée de main. Le fruit de ce projet traduit tout l'essentiel d'un séjour confortable dans un habitat design made in France, qui s'adaptera aux adultes comme aux enfants ... dans le monde entier !











Epaisseur totale: 0.2540  
 Résistance (R): 2.8646 (m<sup>2</sup>·K)/W  
 Masse 22.46 kJ/K

Couches

COTE EXTERIEUR

	Fonction	Matériau	Epaisseur
1	Finition 1 [4]	Facade of wood panel	0.0200
2	Isolant/Vide [3]	Studs of wooden 28x70mm	0.0280
3	Couche membrane	ISOVER Vempro Vindskydd	0.0000
4	Doublement [2]	ISOVER Fasadskiva 31	0.0200
5	<b>Limite de la couche principale</b>	<b>Couches au-dessus</b>	<b>0.0000</b>
6	Porteur/Ossature [1]	ISOVER UNI-skiva 35	0.1450
7	<b>Limite de la couche principale</b>	<b>Couches en dessous</b>	<b>0.0000</b>
8	Couche membrane	ISOVER Vario Xtra	0.0000
9	Isolant/Vide [3]	ISOVER Ultimate UNI - Skiva 36	0.0280
10	Finition 2 [5]	Gypsum board Gyproc GN Normal	0.0130



Note :

---

Commercialisation :

---

**[CONTACT@SHERWOODGLOBALSYSTEM.COM](mailto:CONTACT@SHERWOODGLOBALSYSTEM.COM)**

# HABITAT DESIGN

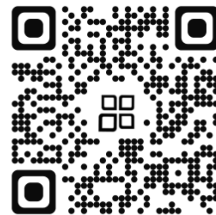
62 m<sup>2</sup>



M Δ W  
MAKING ARTIFICIAL WORLD  
DEV  
**ABCD-Habitat**  
Architectures - Building - Concept - Design

[WWW.SHERWOODGLOBALSYSTEM.COM](http://WWW.SHERWOODGLOBALSYSTEM.COM)

Scannez pour  
plus d'info !





## Description de l'**Habitat Design** #SGS-S06208

**62 m<sup>2</sup>\*** (\*surface habitable)

« DESIGN 2019 »

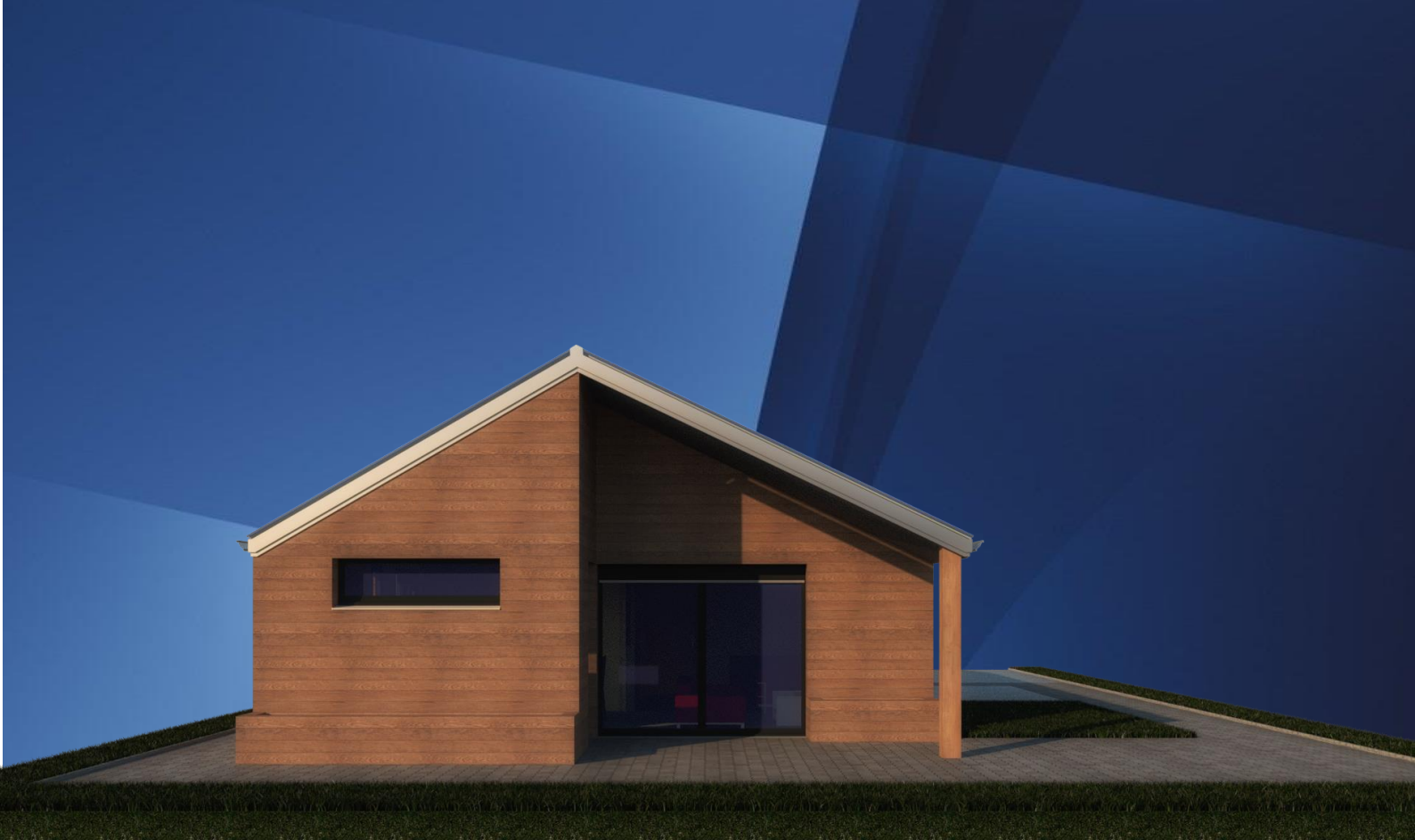
Grande pièce de vie / 2 Chambres / 1 Salles de bains / Wc Séparé

- ◆ **Structure bois** → 45 x145 Bois
- ◆ **Isolation thermique & phonique** → Laine de roche / verre (140 cm)
- ◆ **Bois de façades peint** → 3 finitions (Naturel, Blanc, Anthracite, Bleu Océan)
- ◆ **Terrasse Bois / Carrelage haute résistance** → Parquet stratifié HR
- ◆ **Réseaux en attente** → Electrique, eau potable, eaux usées, eaux pluviales, Ethernet
- ◆ **Véranda de 20 m<sup>2</sup> montant ALU peint** → 2 finitions (Blanc, Anthracite) OPTION
- ◆ **Pergolas Auto 18 m<sup>2</sup> design bois peint** → 3 finitions (Naturel, Blanc, Anthracite) OPTION
- ◆ **Panneaux solaires photovoltaïques** → Panneau solaire monocristallins Bourgeois OPTION
- ◆ **Climatisation réversible / PAC** → Pompes à chaleur air/air Hitachi RAK-15QPB OPTION
- ◆ **Cuisine / Mobiliers** → Cuisine 100% électrique spécial SGS 208 OPTION

Un module en bois au design contemporain conjugué à une implantation intérieure inspirée d'un « Safari », en ayant les technologies actuelles à portée de main. Le fruit de ce projet traduit tout l'essentiel d'un séjour confortable dans un habitat design made in France, qui s'adaptera aux adultes comme aux enfants ... dans le monde entier !

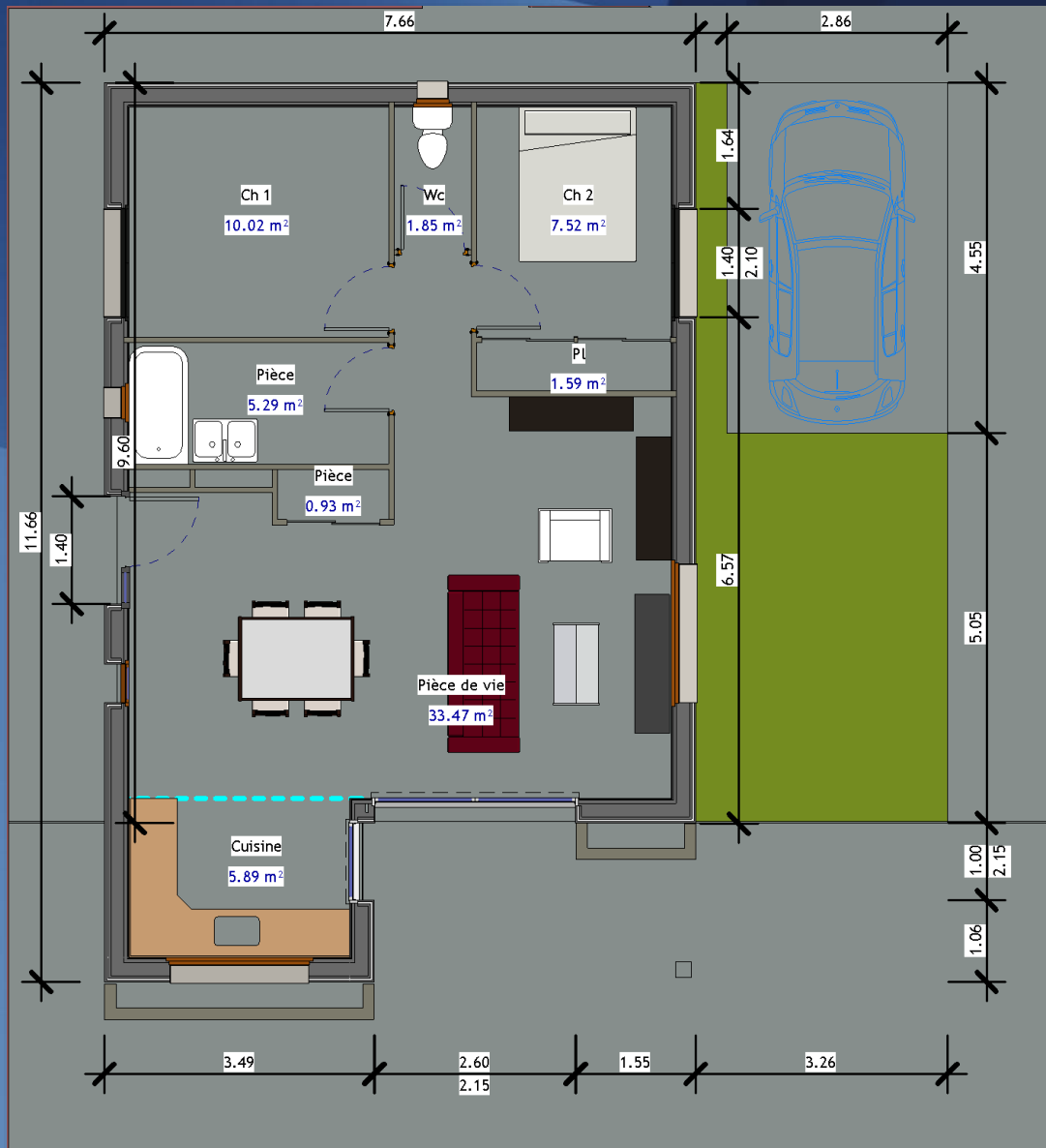






Sherwood.Global.System société par actions simplifiée au capital de 1 000 000 €  
siège social 128 rue de la Boétie 75008 Paris RCS Paris N° 539 927 335





Épaisseur totale: 0.2540  
 Résistance (R): 2.8646 (m<sup>2</sup>·K)/W  
 Masse 22.46 kJ/K

Couches

COTE EXTERIEUR

	Fonction	Matériau	Épaisseur
1	Finition 1 [4]	Facade of wood panel	0.0200
2	Isolant/Vide [3]	Studs of wooden 28x70mm	0.0280
3	Couche membrane	ISOVER Vempro Vindskydd	0.0000
4	Doublement [2]	ISOVER Fasadskiva 31	0.0200
5	<b>Limite de la couche principale</b>	<b>Couches au-dessus</b>	<b>0.0000</b>
6	Porteur/Ossature [1]	ISOVER UNI-skiva 35	0.1450
7	<b>Limite de la couche principale</b>	<b>Couches en dessous</b>	<b>0.0000</b>
8	Couche membrane	ISOVER Vario Xtra	0.0000
9	Isolant/Vide [3]	ISOVER Ultimate UNI - Skiva 36	0.0280
10	Finition 2 [5]	Gypsum board Gyproc GN Normal	0.0130



Note :

---

Commercialisation :

---

**[CONTACT@SHERWOODGLOBALSYSTEM.COM](mailto:CONTACT@SHERWOODGLOBALSYSTEM.COM)**

# HABITAT DESIGN

80 m<sup>2</sup>



M Δ W  
ARCHITECTURE - DESIGN  
DEV  
**ABCD-Habitat**  
Architect - Building - Concept - Design

Scannez pour  
plus d'info !



[WWW.SHERWOODGLOBALSYSTEM.COM](http://WWW.SHERWOODGLOBALSYSTEM.COM)



## Description de l'**Habitat Design** #SGS-S07208

**80 m<sup>2</sup>\*** (\*surface habitable)

2 VERSIONS « UN RENDU ULTRA DESIGN »

Grande pièce de vie / 3 Chambres / 2 Salles de douches / Wc Séparé

- ◆ **Structure bois** → 45 x145 Bois
- ◆ **Isolation thermique & phonique** → Laine de roche / verre (140 cm)
- ◆ **Bois de façades peint** → 3 finitions (Naturel, Blanc, Anthracite, Bleu Océan)
- ◆ **Terrasse Bois / Carrelage haute résistance** → Parquet stratifié HR
- ◆ **Réseaux en attente** → Electrique, eau potable, eaux usées, eaux pluviales, Ethernet
- ◆ **Véranda de 20 m<sup>2</sup> montant ALU peint** → 2 finitions (Blanc, Anthracite) OPTION
- ◆ **Pergolas Auto 18 m<sup>2</sup> design bois peint** → 3 finitions (Naturel, Blanc, Anthracite) OPTION
- ◆ **Panneaux solaires photovoltaïques** → Panneau solaire monocristallins Bourgeois OPTION
- ◆ **Climatisation réversible / PAC** → Pompes à chaleur air/air Hitachi RAK-15QPB OPTION
- ◆ **Cuisine / Mobiliers** → Cuisine 100% électrique spécial SGS 208 OPTION

Un module en bois au design contemporain conjugué à une implantation intérieure inspirée d'un « Chalet de montagne », en ayant les technologies actuelles à portée de main. Le fruit de ce projet traduit tout l'essentiel d'un séjour confortable dans un habitat design made in France, qui s'adaptera aux adultes comme aux enfants ... dans le monde entier !





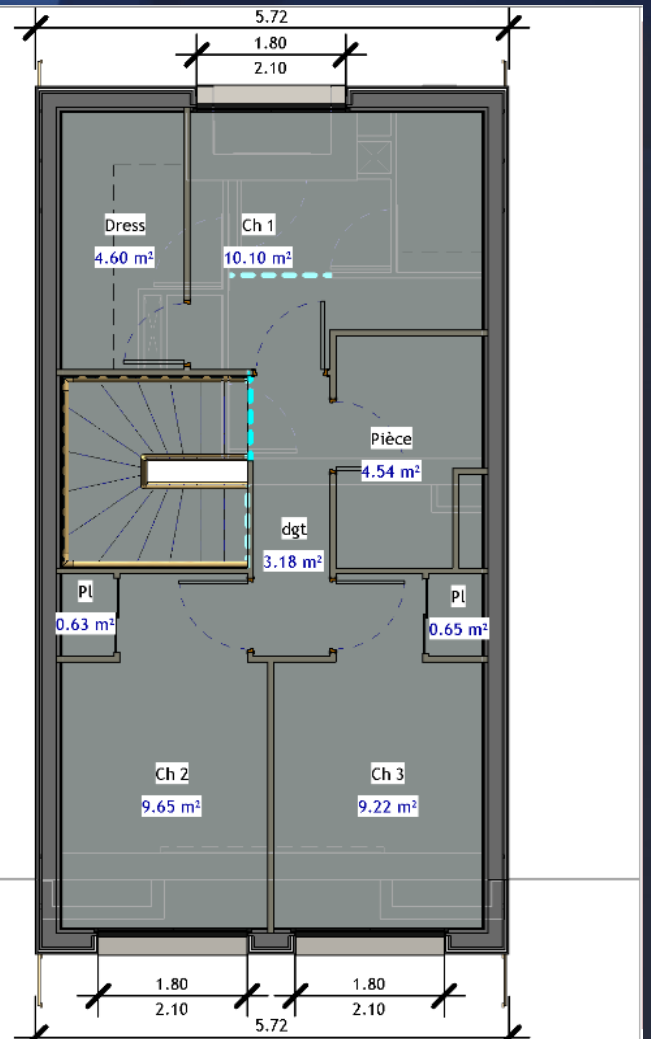
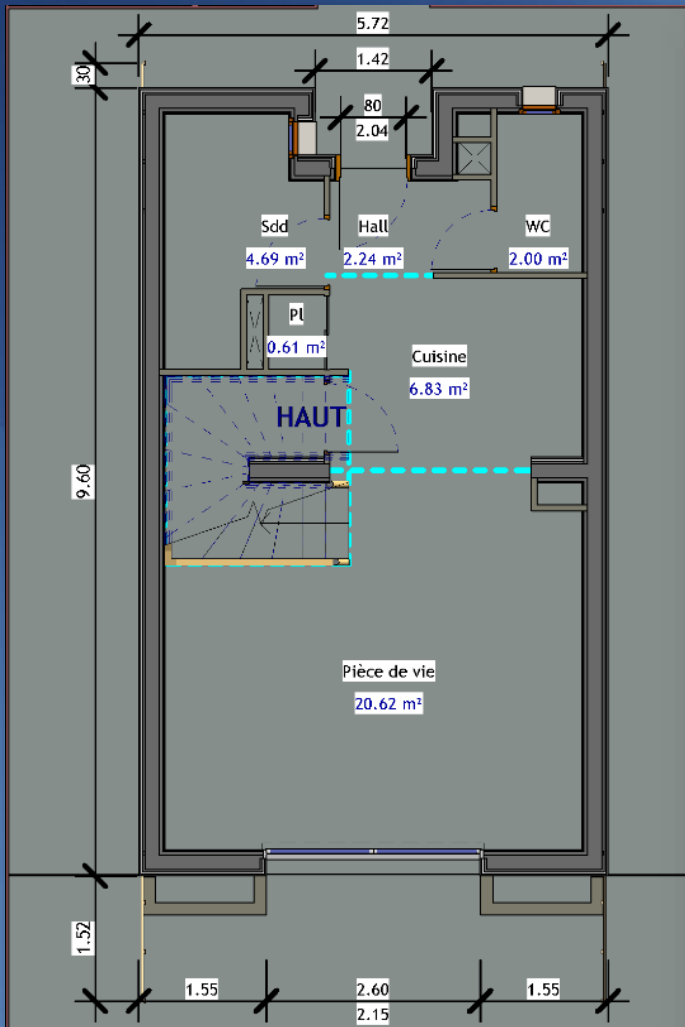




**M Δ W**  
 DEV  
**ABCD-Habitat**  
 Architecture - Building - Concept - Design



**M Δ W**  
 DEV  
**ABCD-Habitat**  
 Architecture - Building - Concept - Design



Epaisseur totale: 0.2540  
 Résistance (R): 2.8646 (m²·K)/W  
 Masse 22.46 kJ/K

Couches

COTE EXTERIEUR

	Fonction	Matériau	Epaisseur
1	Finition 1 [4]	Facade of wood panel	0.0200
2	Isolant/Vide [3]	Studs of wooden 28x70mm	0.0280
3	Couche membrane	ISOVER Vempro Vindskydd	0.0000
4	Doublage [2]	ISOVER Fasadskiva 31	0.0200
5	<b>Limite de la couche principale</b>	<b>Couches au-dessus</b>	<b>0.0000</b>
6	Porteur/Ossature [1]	ISOVER UNI-skiva 35	0.1450
7	<b>Limite de la couche principale</b>	<b>Couches en dessous</b>	<b>0.0000</b>
8	Couche membrane	ISOVER Vario Xtra	0.0000
9	Isolant/Vide [3]	ISOVER Ultimate UNI - Skiva 36	0.0280
10	Finition 2 [5]	Gypsum board Gyproc GN Normal	0.0130

Note :

---

Commercialisation :

---

**[CONTACT@SHERWOODGLOBALSYSTEM.COM](mailto:CONTACT@SHERWOODGLOBALSYSTEM.COM)**



# HABITAT DESIGN

95 m<sup>2</sup>



[WWW.SHERWOODGLOBALSYSTEM.COM](http://WWW.SHERWOODGLOBALSYSTEM.COM)

Scannez pour plus d'info !





## Description de l'**Habitat Design** #SGS-S08208

**95 m<sup>2</sup>\*** (\*surface habitable)

« DESIGN 2019 »

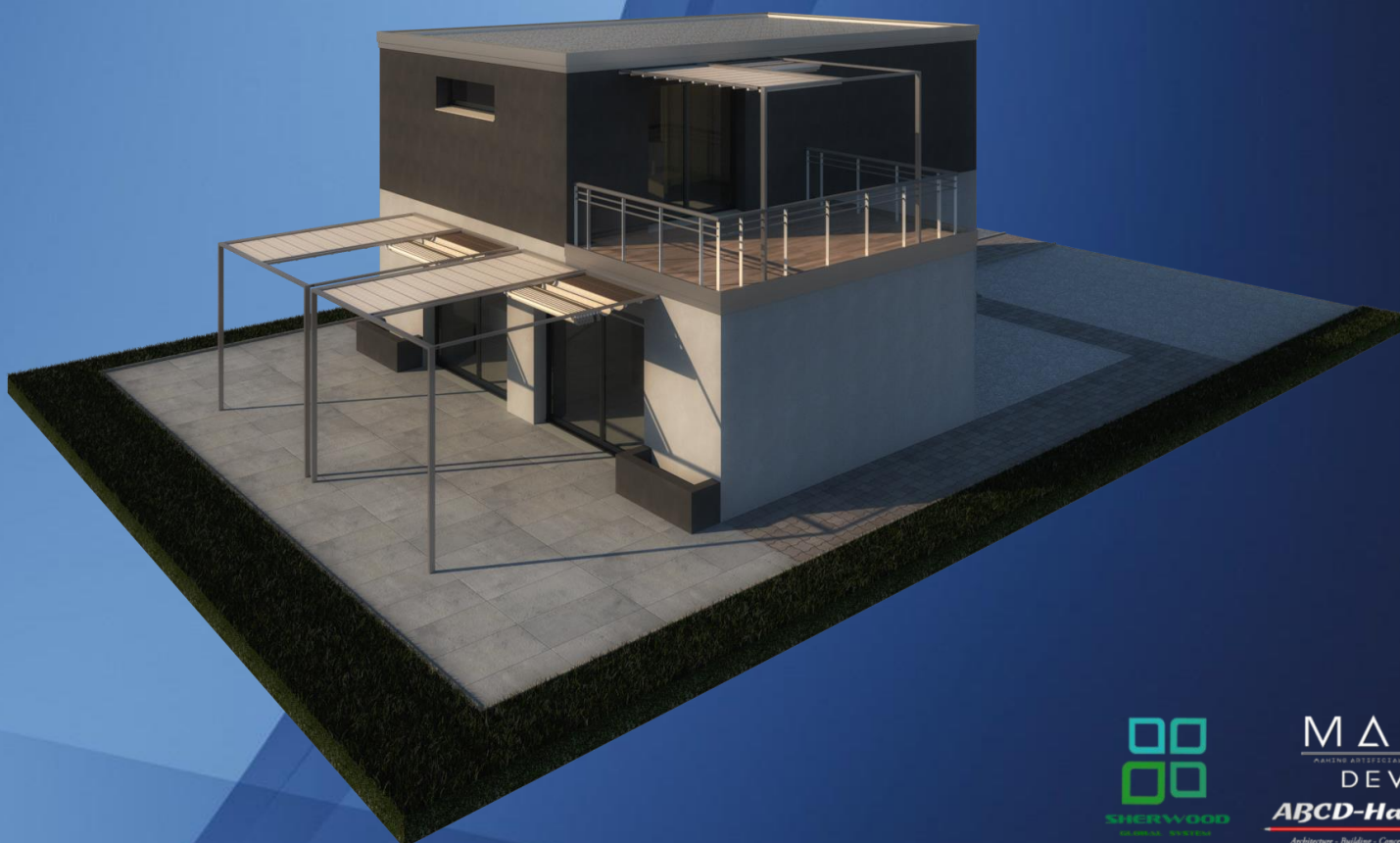
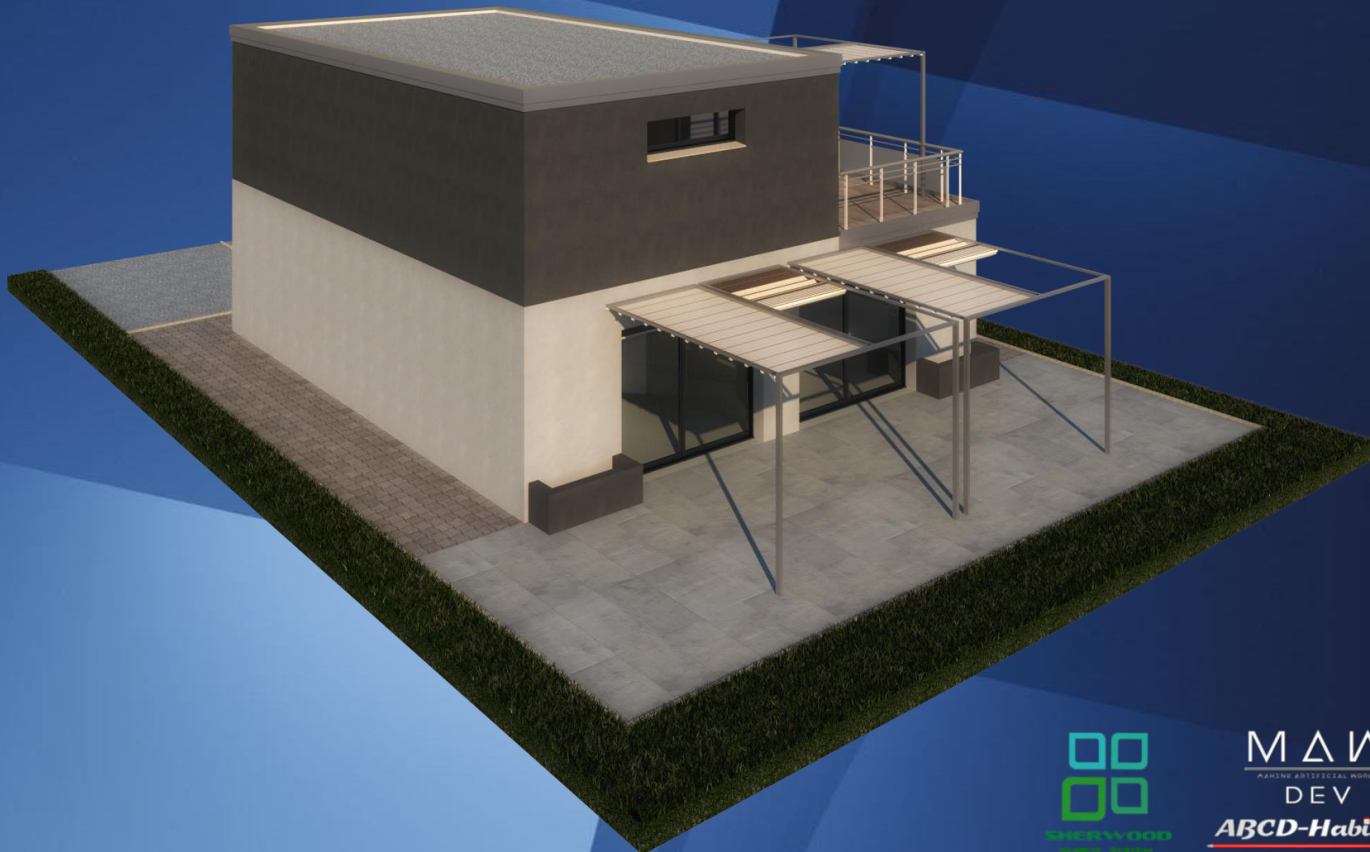
Grande pièce de vie / 3 Chambres / 2 Salles de douches / Wc Séparé

- ◆ **Structure bois** → 45 x145 Bois
- ◆ **Isolation thermique & phonique** → Laine de roche / verre (140 cm)
- ◆ **Bois de façades peint** → 3 finitions (Naturel, Blanc, Anthracite, Bleu Océan)
- ◆ **Terrasse Bois / Carrelage haute résistance** → Parquet stratifié HR
- ◆ **Réseaux en attente** → Electrique, eau potable, eaux usées, eaux pluviales, Ethernet
- ◆ **Véranda de 20 m<sup>2</sup> montant ALU peint** → 2 finitions (Blanc, Anthracite) OPTION
- ◆ **Pergolas Auto 18 m<sup>2</sup> design bois peint** → 3 finitions (Naturel, Blanc, Anthracite) OPTION
- ◆ **Panneaux solaires photovoltaïques** → Panneau solaire monocristallins Bourgeois OPTION
- ◆ **Climatisation réversible / PAC** → Pompes à chaleur air/air Hitachi RAK-15QPB OPTION
- ◆ **Cuisine / Mobiliers** → Cuisine 100% électrique spécial SGS 208 OPTION

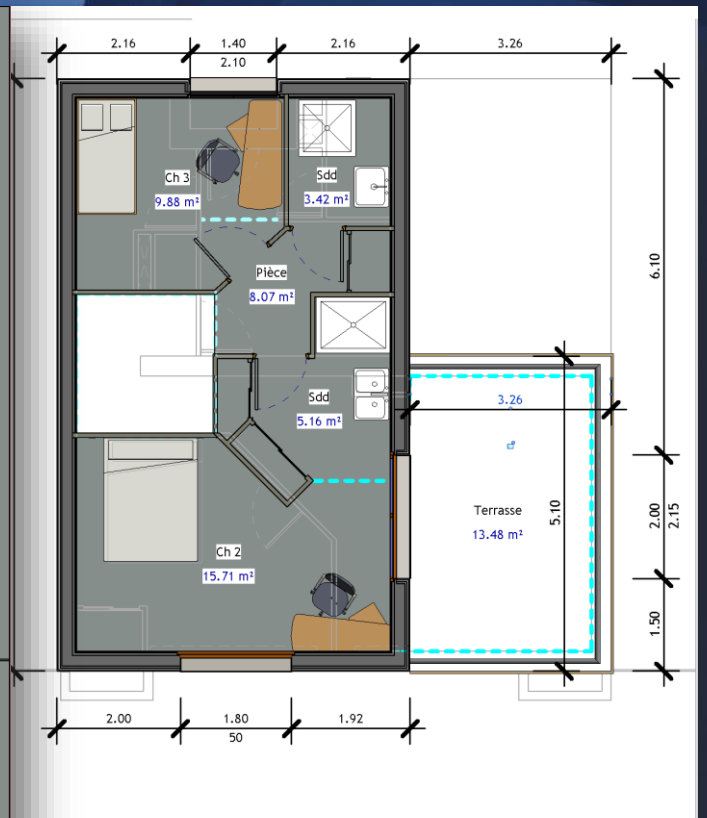
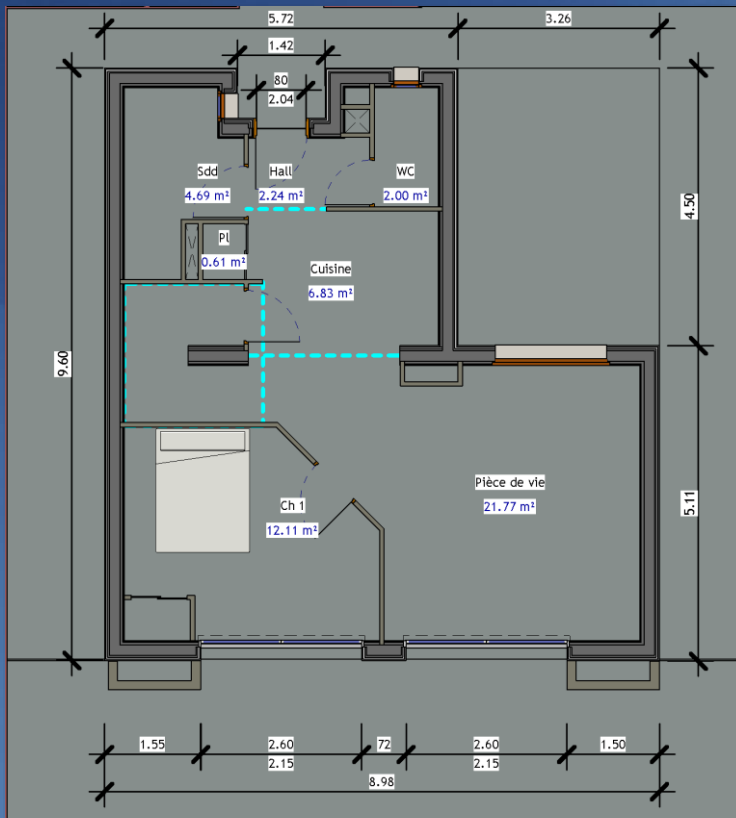
Un module en bois au design contemporain conjugué à une implantation intérieure inspirée du célèbre « CUBE », en ayant les technologies actuelles à portée de main. Le fruit de ce projet traduit tout l'essentiel d'un séjour confortable dans un habitat design made in France, qui s'adaptera aux adultes comme aux enfants ... dans le monde entier !











Epaisseur totale: 0.2540  
 Résistance (R): 2.8646 (m²·K)/W  
 Masse 22.46 kJ/K

Couches

	Fonction	Matériau	COTE EXTERIEUR Epaisseur
1	Finition 1 [4]	Facade of wood panel	0.0200
2	Isolant/Vide [3]	Studs of wooden 28x70mm	0.0280
3	Couche membrane	ISOVER Vempro Vindskydd	0.0000
4	Doublage [2]	ISOVER Fasadskiva 31	0.0200
5	<b>Limite de la couche principale</b>	<b>Couches au-dessus</b>	<b>0.0000</b>
6	Porteur/Ossature [1]	ISOVER UNI-skiva 35	0.1450
7	<b>Limite de la couche principale</b>	<b>Couches en dessous</b>	<b>0.0000</b>
8	Couche membrane	ISOVER Vario Xtra	0.0000
9	Isolant/Vide [3]	ISOVER Ultimate UNI - Skiva 36	0.0280
10	Finition 2 [5]	Gypsum board Gyproc GN Normal	0.0130

Note :

---

Commercialisation :

---

**[CONTACT@SHERWOODGLOBALSYSTEM.COM](mailto:CONTACT@SHERWOODGLOBALSYSTEM.COM)**

# HABITATION DESIGN

V1-104 m<sup>2</sup>



M A W  
ARCHITECTURAL WORLD  
DEV  
**ABCD-Habitat**  
Architect - Building - Concept - Design

Scannez pour  
plus d'info !



[WWW.SHERWOODGLOBALESYSTEM.COM](http://WWW.SHERWOODGLOBALESYSTEM.COM)



## Description du **MODULE Design** #SGS-S09208

**104 m<sup>2</sup>\*** (\*Surface habitable)

« UN DESIGN ULTRA MODERNE »

Grande pièce de vie avec cuisine

4 Chambres dont : Une suite parentale

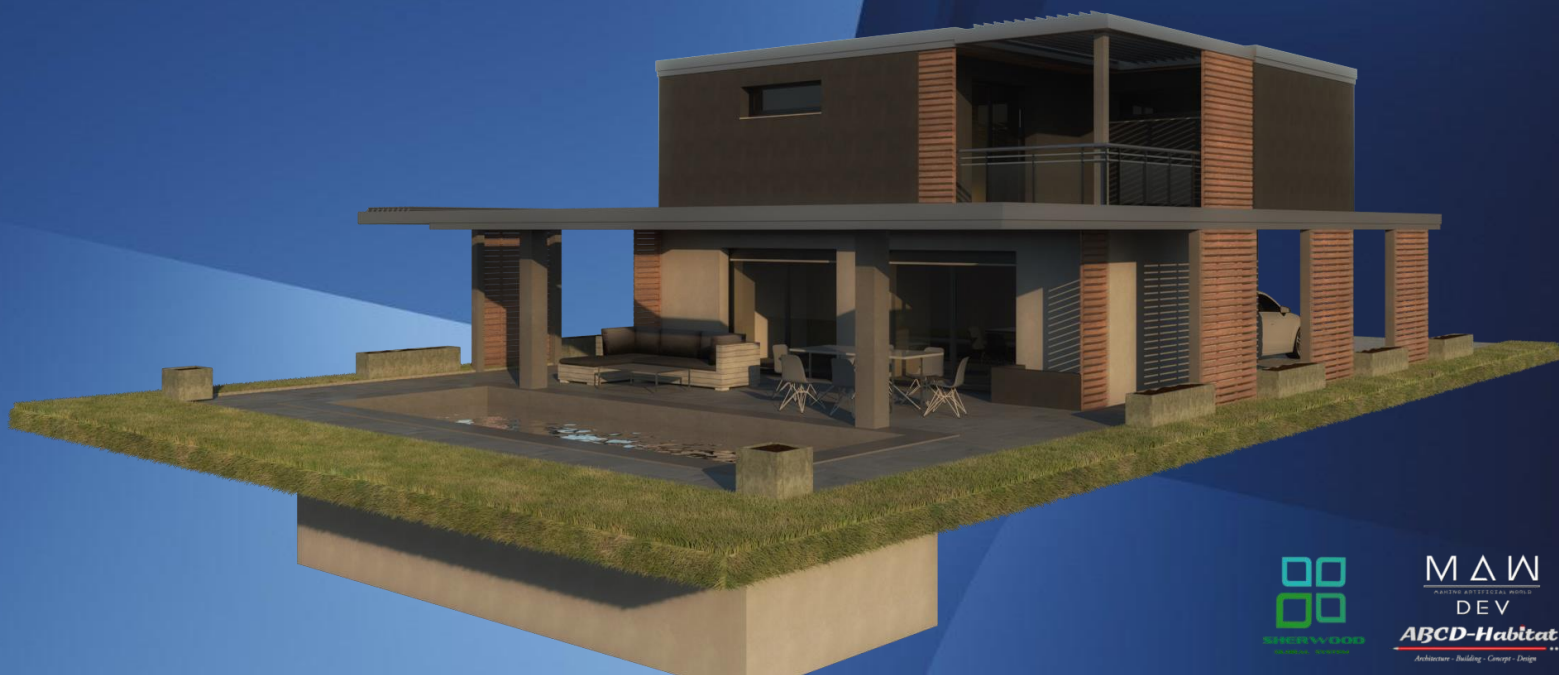
2 Chambres adultes / 1 Chambre enfant - bureau

- ◆ **Structure bois** → 45 x145 Bois
- ◆ **Isolation thermique & phonique** → Laine de roche / verre (140 cm)
- ◆ **Bois de façades peint** → 3 finitions (Naturel, Blanc, Anthracite, Bleu Océan)
- ◆ **Terrasse Bois / Carrelage haute résistance** → Parquet stratifié HR
- ◆ **Réseaux en attente** → Electrique, eau potable, eaux usées, eaux pluviales, Ethernet
- ◆ **Pergolas Auto 10 m<sup>2</sup> design bois peint** → 3 finitions (Naturel, Blanc, Anthracite) OPTION
- ◆ **Panneaux solaires photovoltaïques** → Panneau solaire monocristallins Bourgeois OPTION
- ◆ **Climatisation réversible / PAC** → Pompes à chaleur air/air Hitachi RAK-15QPB OPTION
- ◆ **Kitchenette** → 100% électrique spécial SGS 208 OPTION

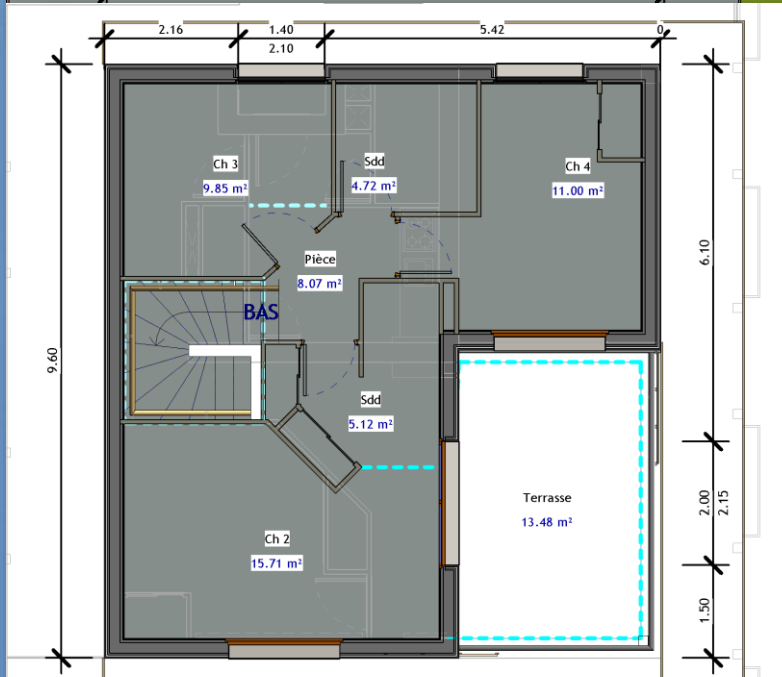
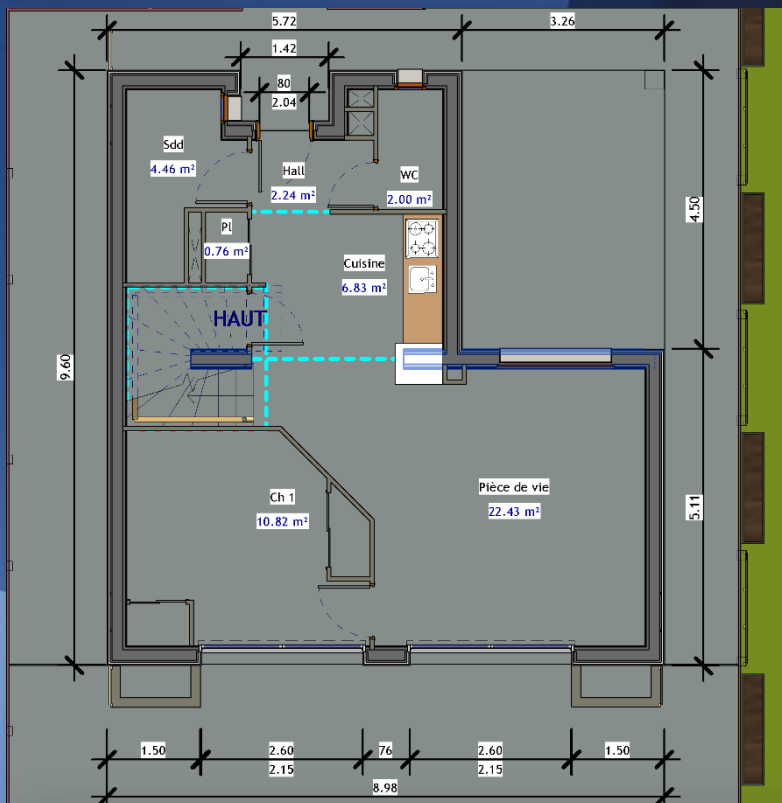
Un module en bois au design contemporain conjugué à une implantation intérieure inspirée du célèbre « Cube », en ayant les technologies actuelles à portée de main. Le fruit de ce projet traduit tout l'essentiel d'un séjour confortable dans un habitat design made in France, qui s'adaptera aux adultes comme aux enfants ... dans le monde entier !











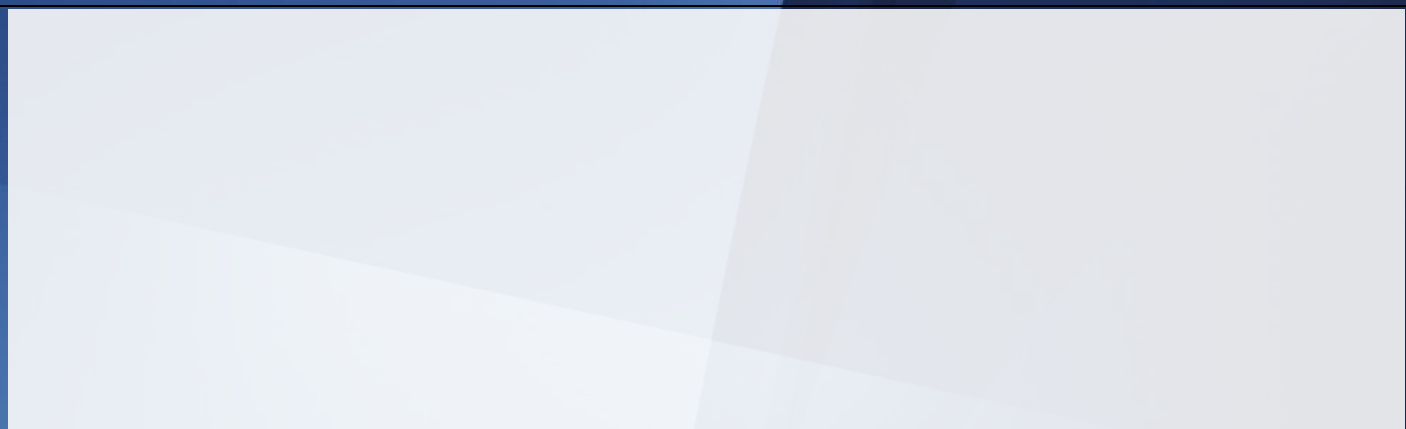
Epaisseur totale: 0.2540  
 Résistance (R): 2.8646 (m<sup>2</sup>·K)/W  
 Masse 22.46 kJ/K

Couches

			COTE EXTERIEUR
	Fonction	Matériau	Epaisseur
1	Finition 1 [4]	Facade of wood panel	0.0200
2	Isolant/Vide [3]	Studs of wooden 28x70mm	0.0280
3	Couche membrane	ISOVER Vempro Vindskydd	0.0000
4	Doublage [2]	ISOVER Fasadskiva 31	0.0200
5	<b>Limite de la couche principale</b>	<b>Couches au-dessus</b>	<b>0.0000</b>
6	Porteur/Ossature [1]	ISOVER UNI-skiva 35	0.1450
7	<b>Limite de la couche principale</b>	<b>Couches en dessous</b>	<b>0.0000</b>
8	Couche membrane	ISOVER Vario Xtra	0.0000
9	Isolant/Vide [3]	ISOVER Ultimate UNI - Skiva 36	0.0280
10	Finition 2 [5]	Gypsum board Gyproc GN Normal	0.0130


Note :

---



Commercialisation :

---



**[CONTACT@SHERWOODGLOBALSYSTEM.COM](mailto:CONTACT@SHERWOODGLOBALSYSTEM.COM)**



# HABITATION DESIGN

V2-104 m<sup>2</sup>



[WWW.SHERWOODGLOBALSYSTEM.COM](http://WWW.SHERWOODGLOBALSYSTEM.COM)

Scannez pour plus d'info !





## Description du **MODULE Design #SGS-S10208**

**104 m<sup>2</sup>\*** (\*Surface habitable)

« UN DESIGN ULTRA MODERNE »

Grande pièce de vie avec cuisine

3 Chambres dont : Une suite parentale

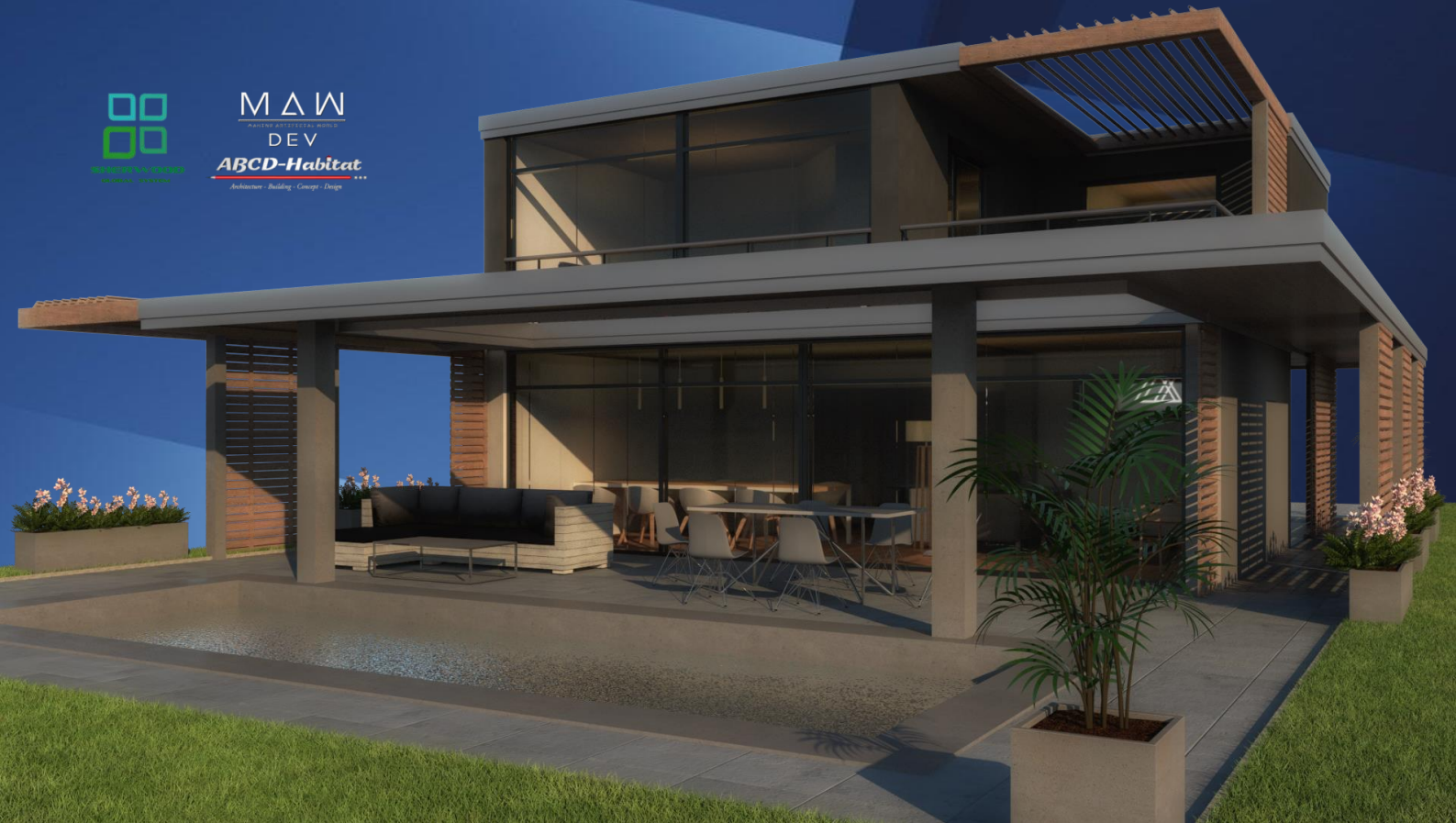
1 Chambres adultes / 1 Chambre enfant - bureau

- ◆ **Structure bois** → 45 x145 Bois
- ◆ **Isolation thermique & phonique** → Laine de roche / verre (140 cm)
- ◆ **Bois de façades peint** → 3 finitions (Naturel, Blanc, Anthracite, Bleu Océan)
- ◆ **Terrasse Bois / Carrelage haute résistance** → Parquet stratifié HR
- ◆ **Réseaux en attente** → Electrique, eau potable, eaux usées, eaux pluviales, Ethernet
- ◆ **Pergolas Design 60 m<sup>2</sup> design bois peint** → 3 finitions (Naturel, Blanc, Anthracite) OPTION
- ◆ **Panneaux solaires photovoltaïques** → Panneau solaire monocristallins Bourgeois OPTION
- ◆ **Climatisation réversible / PAC** → Pompes à chaleur air/air Hitachi RAK-15QPB OPTION
- ◆ **Kitchenette** → 100% électrique spécial SGS 208 OPTION

Un module en bois au design contemporain conjugué à une implantation intérieure inspirée du célèbre « Cube », en ayant les technologies actuelles à portée de main. Le fruit de ce projet traduit tout l'essentiel d'un séjour confortable dans un habitat design made in France, qui s'adaptera aux adultes comme aux enfants ... dans le monde entier !



**M Δ W**  
PARTNER ARCHITECTURAL WORLD  
DEV  
**ABCD-Habitat**  
Architecture - Building - Concept - Design



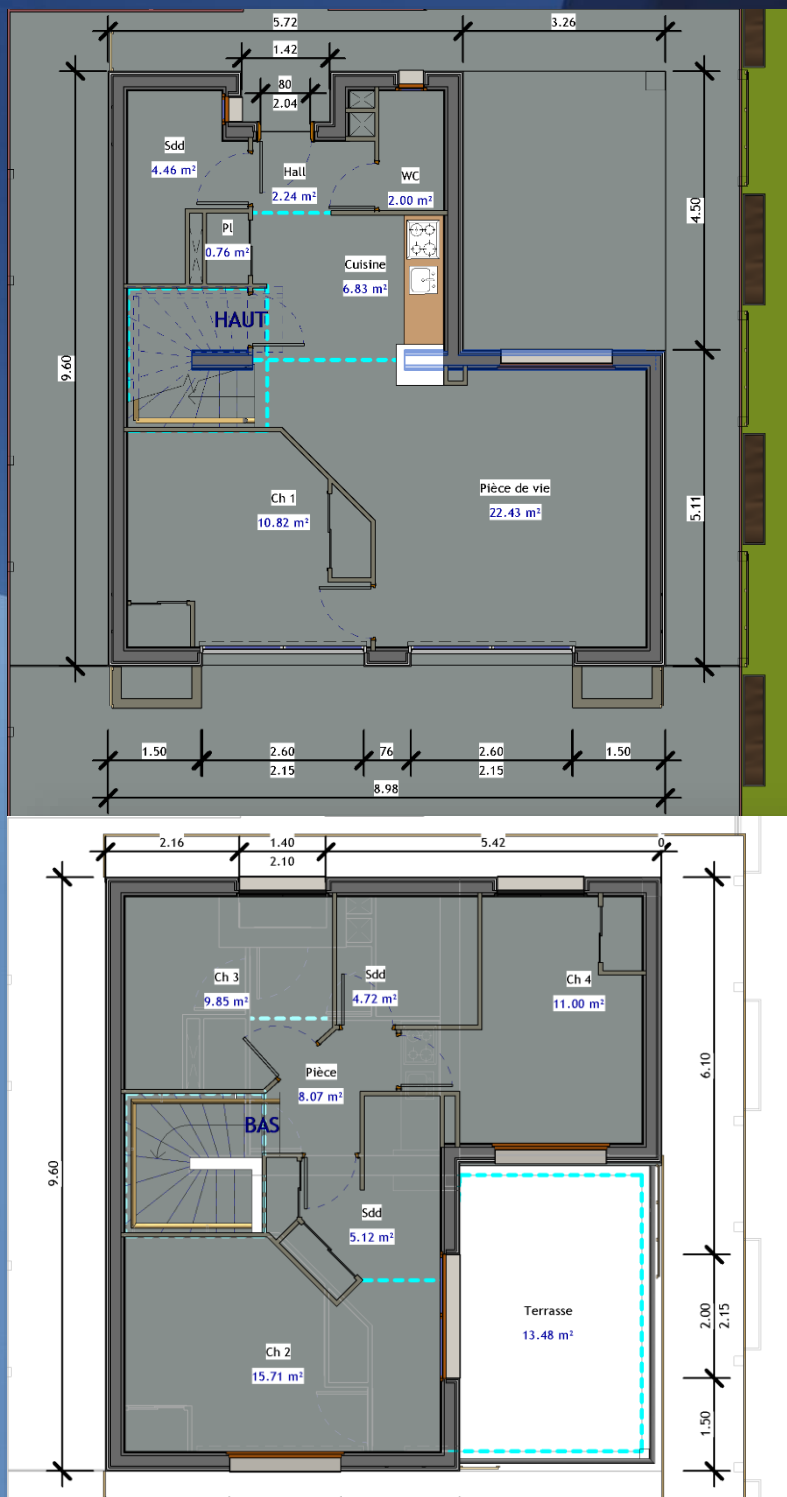
**M Δ W**  
PARTNER ARCHITECTURAL WORLD  
DEV  
**ABCD-Habitat**  
Architecture - Building - Concept - Design











Epaisseur totale: 0.2540  
 Résistance (R): 2.8646 (m²·K)/W  
 Masse 22.46 kJ/K

Couches

COTE EXTERIEUR

	Fonction	Matériau	Epaisseur
1	Finition 1 [4]	Facade of wood panel	0.0200
2	Isolant/Vide [3]	Studs of wooden 28x70mm	0.0280
3	Couche membrane	ISOVER Vempro Vindskydd	0.0000
4	Doublage [2]	ISOVER Fasadskiva 31	0.0200
5	<b>Limite de la couche principale</b>	<b>Couches au-dessus</b>	<b>0.0000</b>
6	Porteur/Ossature [1]	ISOVER UNI-skiva 35	0.1450
7	<b>Limite de la couche principale</b>	<b>Couches en dessous</b>	<b>0.0000</b>
8	Couche membrane	ISOVER Vario Xtra	0.0000
9	Isolant/Vide [3]	ISOVER Ultimate UNI - Skiva 36	0.0280
10	Finition 2 [5]	Gypsum board Gyproc GN Normal	0.0130

Note :

---

Commercialisation :

---

**[CONTACT@SHERWOODGLOBALSYSTEM.COM](mailto:CONTACT@SHERWOODGLOBALSYSTEM.COM)**

# VILLA DESIGN

Exclusivité : SGS

130 m<sup>2</sup>



Scannez pour  
plus d'info !



[WWW.SHERWOODGLOBALSYSTEM.COM](http://WWW.SHERWOODGLOBALSYSTEM.COM)



## Description du **VILLA Design #SGS0130**

**130 m<sup>2</sup>\*** (\*Surface habitable)

« DESIGN SGS »

Grande pièce de vie avec cuisine

3 Chambre & 1 Salle de bain

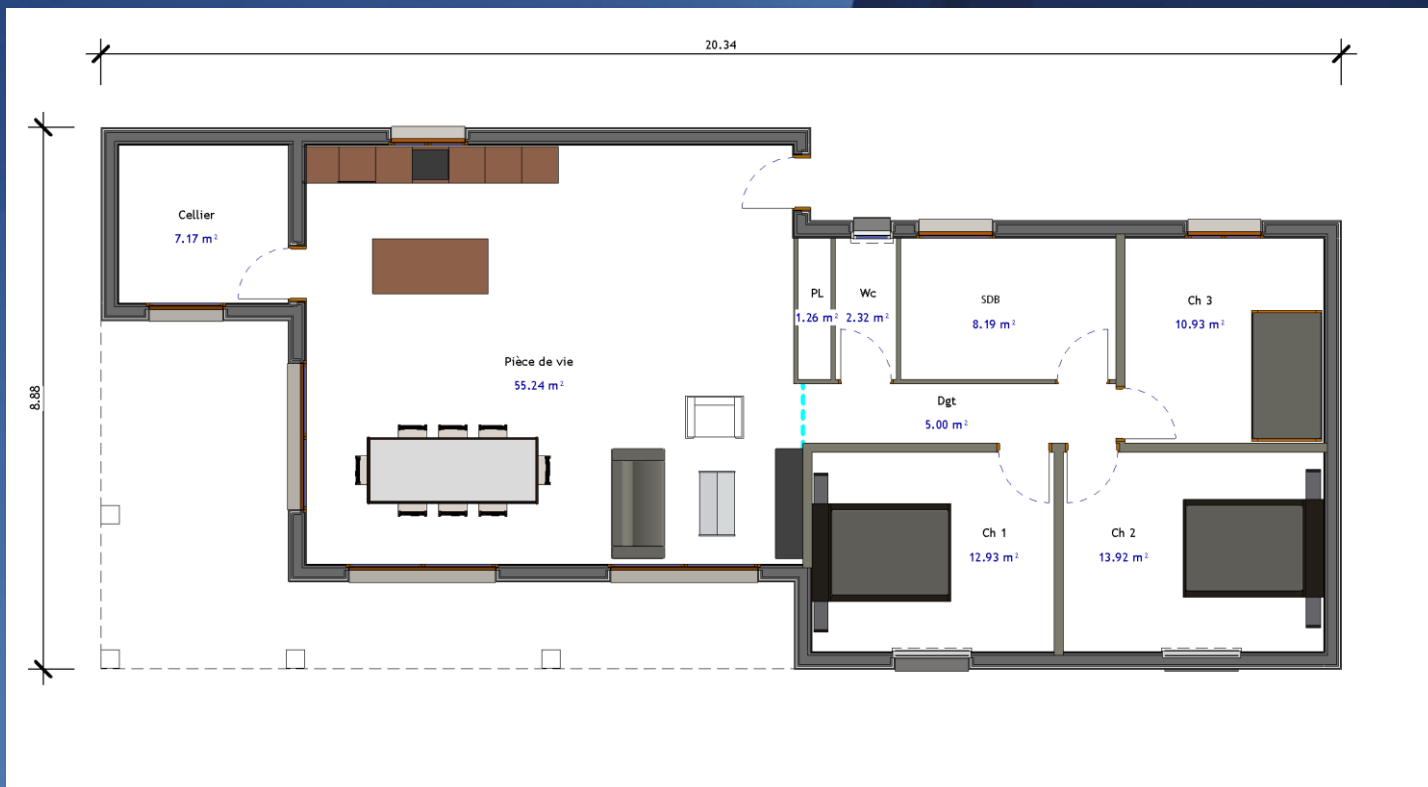
1 Cuisine / 1 Cellier

- ◆ **Structure bois** → 45 x145 Bois
- ◆ **Isolation thermique & phonique** → Laine de roche / verre (140 cm)
- ◆ **Bois de façades peint** → 4 finitions (RAL : 1001, 4001, 5002, 7016)
- ◆ **Terrasse Bois / Carrelage haute résistance** → Parquet stratifié HR
- ◆ **Réseaux en attente** → Electrique, eau potable, eaux usées, eaux pluviales, Ethernet
- ◆ **Pergolas Design** → 3 finitions (Naturel, Blanc, Anthracite)
- ◆ **Panneaux solaires photovoltaïques** → Panneau solaire monocristallins Bourgeois OPTION
- ◆ **Climatisation réversible / PAC** → Pompes à chaleur air/air Hitachi RAK-15QPB OPTION
- ◆ **Cuisine** → 100% électrique spécial SGS 208 OPTION

Une villa en bois au design contemporain conjugué à une implantation intérieure créée par SGS " Version 208 ", en ayant les technologies actuelles à portée de main. Le fruit de ce projet traduit tout l'essentiel d'un séjour confortable dans un habitat design made in France, qui s'adaptera aux adultes comme aux enfants ... dans le monde entier !







Epaisseur totale: 0.2540  
 Résistance (R): 2.8646 (m<sup>2</sup>·K)/W  
 Masse 22.46 kJ/K

Couches

			COTE EXTERIEUR
	Fonction	Matériau	Epaisseur
1	Finition 1 [4]	Facade of wood panel	0.0200
2	Isolant/Vide [3]	Studs of wooden 28x70mm	0.0280
3	Couche membrane	ISOVER Vempro Vindskydd	0.0000
4	Doublage [2]	ISOVER Fasadskiva 31	0.0200
5	<b>Limite de la couche principale</b>	<b>Couches au-dessus</b>	<b>0.0000</b>
6	Porteur/Ossature [1]	ISOVER UNI-skiva 35	0.1450
7	<b>Limite de la couche principale</b>	<b>Couches en dessous</b>	<b>0.0000</b>
8	Couche membrane	ISOVER Vario Xtra	0.0000
9	Isolant/Vide [3]	ISOVER Ultimate UNI - Skiva 36	0.0280
10	Finition 2 [5]	Gypsum board Gyproc GN Normal	0.0130



# VILLA DESIGN

Exclusivité : SGS

120 m<sup>2</sup>



Scannez pour  
plus d'info !



[WWW.SHERWOODGLOBALSYSTEM.COM](http://WWW.SHERWOODGLOBALSYSTEM.COM)



## Description du **VILLA Design #SGS0120**

**120 m<sup>2</sup>\*** (\*Surface habitable)

« DESIGN SGS »

Grande pièce de vie avec cuisine

3 Chambre & 1 Salle de bain

1 Cuisine / Wc séparé

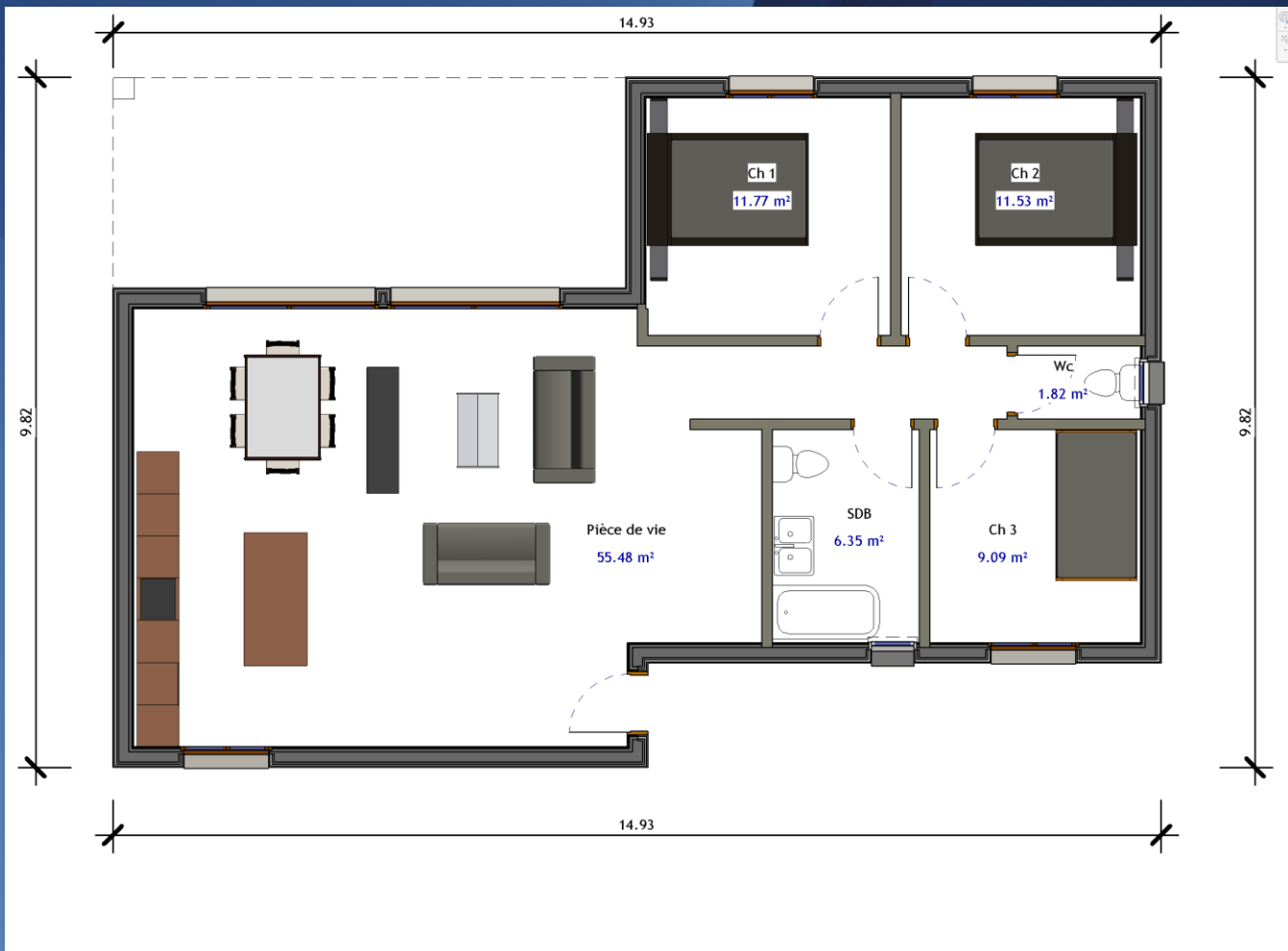
- ◆ **Structure bois** → 45 x145 Bois
- ◆ **Isolation thermique & phonique** → Laine de roche / verre (140 cm)
- ◆ **Bois de façades peint** → 4 finitions (RAL : 1001, 4001, 5002, 7016)
- ◆ **Terrasse Bois / Carrelage haute résistance** → Parquet stratifié HR
- ◆ **Réseaux en attente** → Electrique, eau potable, eaux usées, eaux pluviales, Ethernet
- ◆ **Pergolas Design** → 3 finitions (Naturel, Blanc, Anthracite)
- ◆ **Panneaux solaires photovoltaïques** → Panneau solaire monocristallins Bourgeois OPTION
- ◆ **Climatisation réversible / PAC** → Pompes à chaleur air/air Hitachi RAK-15QPB OPTION
- ◆ **Cuisine** → 100% électrique spécial SGS 208 OPTION

Une villa en bois au design contemporain conjugué à une implantation intérieure créée par SGS " Version 208", en ayant les technologies actuelles à portée de main. Le fruit de ce projet traduit tout l'essentiel d'un séjour confortable dans un habitat design made in France, qui s'adaptera aux adultes comme aux enfants ... dans le monde entier !









Epaisseur totale: 0.2540  
 Résistance (R): 2.8646 (m<sup>2</sup>·K)/W  
 Masse: 22.46 kJ/K

Couches			COTE EXTERIEUR
	Fonction	Matériau	Epaisseur
1	Finition 1 [4]	Facade of wood panel	0.0200
2	Isolant/Vide [3]	Studs of wooden 28x70mm	0.0280
3	Couche membrane	ISOVER Vempro Vindskydd	0.0000
4	Doublage [2]	ISOVER Fasadskiva 31	0.0200
5	<b>Limite de la couche principale</b>	<b>Couches au-dessus</b>	<b>0.0000</b>
6	Porteur/Ossature [1]	ISOVER UNI-skiva 35	0.1450
7	<b>Limite de la couche principale</b>	<b>Couches en dessous</b>	<b>0.0000</b>
8	Couche membrane	ISOVER Vario Xtra	0.0000
9	Isolant/Vide [3]	ISOVER Ultimate UNI - Skiva 36	0.0280
10	Finition 2 [5]	Gypsum board Gyproc GN Normal	0.0130

Note :

---

Commercialisation :

---

**[CONTACT@SHERWOODGLOBALSYSTEM.COM](mailto:CONTACT@SHERWOODGLOBALSYSTEM.COM)**

## ADRESSE & LOCALISATION :

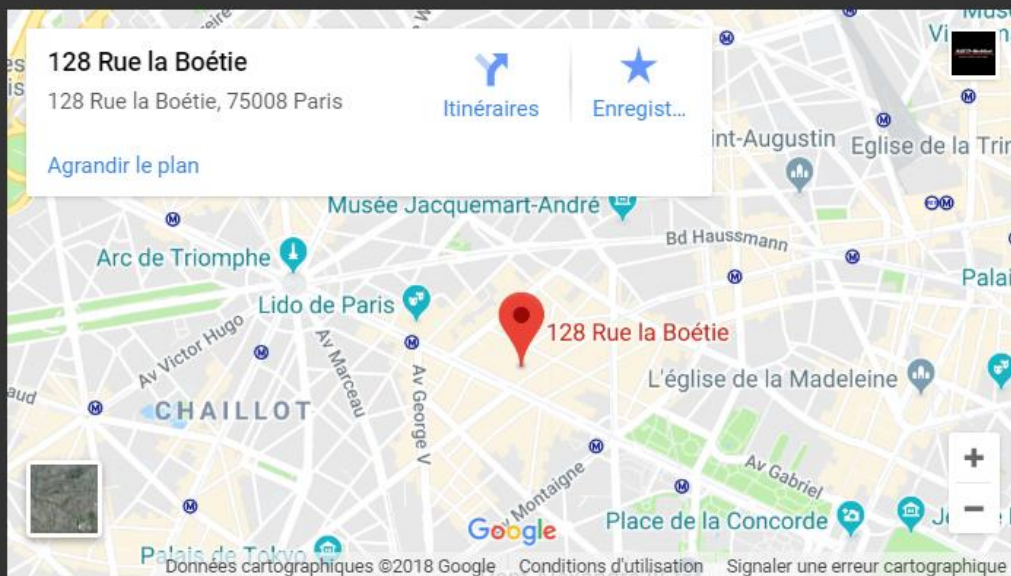
### SHERWOOD GLOBAL SYSTEM

Société par actions simplifiée au capital de 1 000 000 €

Siège social :

128 rue de la Boétie 75008 Paris

RCS Paris N° **539 927 335**



## NOS PARTENAIRES

